

## Consulta Periferie Milano - 11° Anno



Promotore \_\_\_\_\_

Patrocino \_\_\_\_\_

Partner \_\_\_\_\_

Ringraziamento \_\_\_\_\_



Milano



Comune di Milano



PROGETTO AgriCultura

Milano



Urban Center



# Periferia In con Tra

**4° Ciclo, Novembre 2015 - Maggio 2016**

**Urban Center di Milano**

**Martedì 26 aprile 2016 - ore 15**

**(17° appuntamento)**

Promotore \_\_\_\_\_



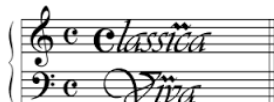
Patrocino \_\_\_\_\_

Milano



Comune  
di Milano

Partner \_\_\_\_\_



Milano



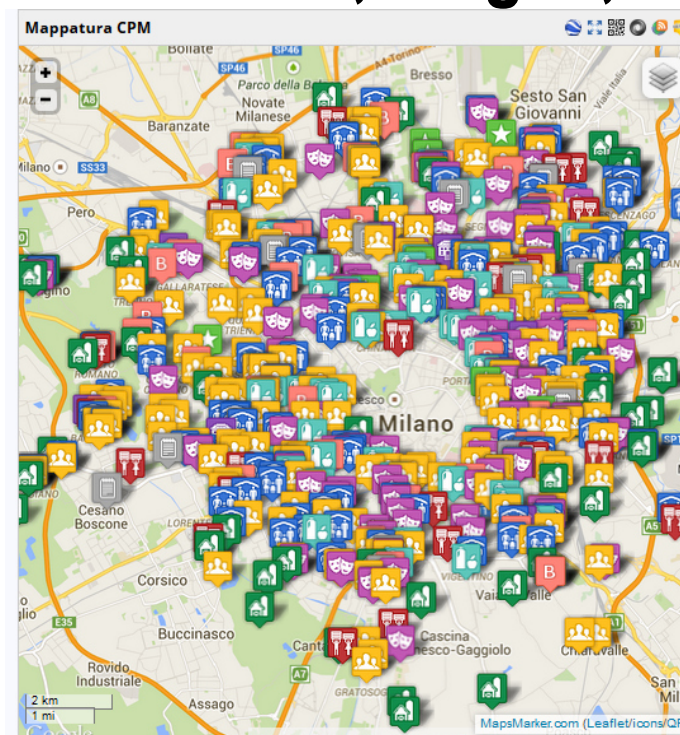
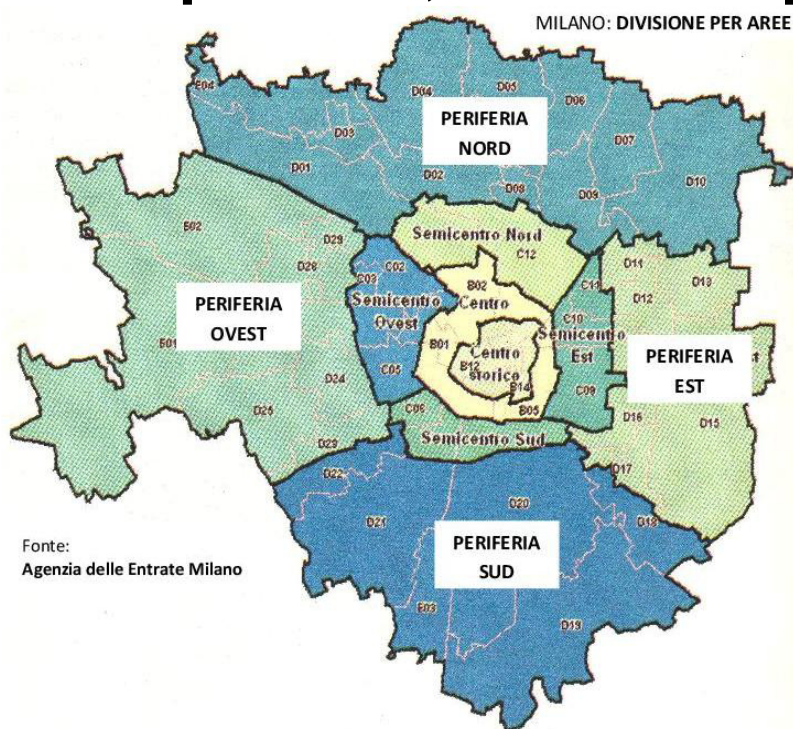
Urban  
Center

Ringraziamento \_\_\_\_\_



## Scopo

Porre all'attenzione della città la centralità delle "periferie", viste nella loro complessità, ma anche potenzialità o, meglio, "realtà".



Promotore \_\_\_\_\_



Patrocino \_\_\_\_\_

Milano



Comune  
di Milano

Partner \_\_\_\_\_



Milano



Urban  
Center

Ringraziamento \_\_\_\_\_



[www.periferiemilano.com](http://www.periferiemilano.com)

## a "Scuola di Periferie"

# a SCUOLA DI PERIFERIE

## 2016

- Periferia chiama! Milano risponde? (6° ciclo)
- Periferia InConTra (4° ciclo)
- Abitando Milano (2° ciclo)
- "Processiamo" Milano! (1° ciclo)



[www.periferiemilano.com](http://www.periferiemilano.com)



# Periferia In Con Tra



"Processiamo"  
**ilano!**  
La burocrazia è un problema?  
Risolviamolo!

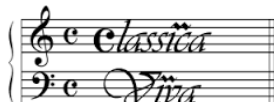
Identità **Milano**  
**Periferie**  
Libri sui Quartieri  
della Periferia milanese

Promotore \_\_\_\_\_

Patrocino \_\_\_\_\_

Partner \_\_\_\_\_

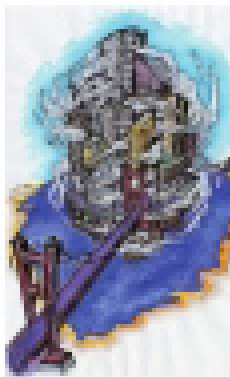
Ringraziamento \_\_\_\_\_



## Periferia InConTra .1

### Libri che mettono a tema le “periferie”

LE PERIFERIE DEL N  
Espressioni metropolitane e rurali  
Lima, Parigi, Mumbai, Beirut, Buenos Aires, Liza  
a cura di Mauro Magari



CARITAS ITALIANA

La città  
abbandon

Dove sono e come cambia  
le periferie italiane

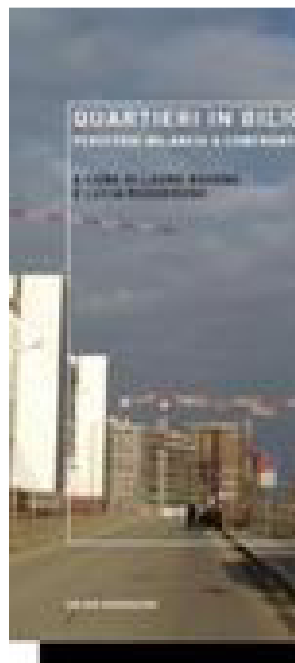
a cura di Mauro Magari

il Mulino

Francesca Zajczyk, Barbara Borlini,  
Francesco Meno, Silvia Mugnano

Milano. Quartieri periferici  
tra incertezza e trasformazione

Bruno Mondadori



Gianni Biondillo  
Michele Monina  
TANGENZIALI  
Due viandanti ai bordi della città



SALVATORE CARRUBBA

IL CUORE  
IN MANO

VIAGGIO IN UNA MILANO  
CHE CAMBIA (MA NON LO SA)

Promotore



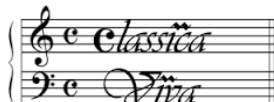
Patrocino

Milano



Comune  
di Milano

Partner



Milano

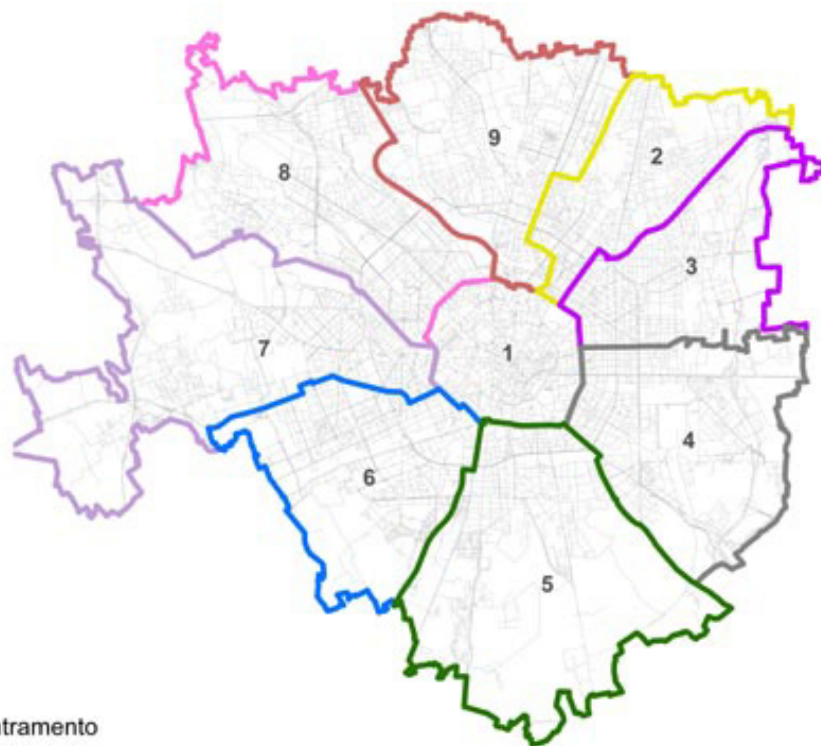


Urban  
Center

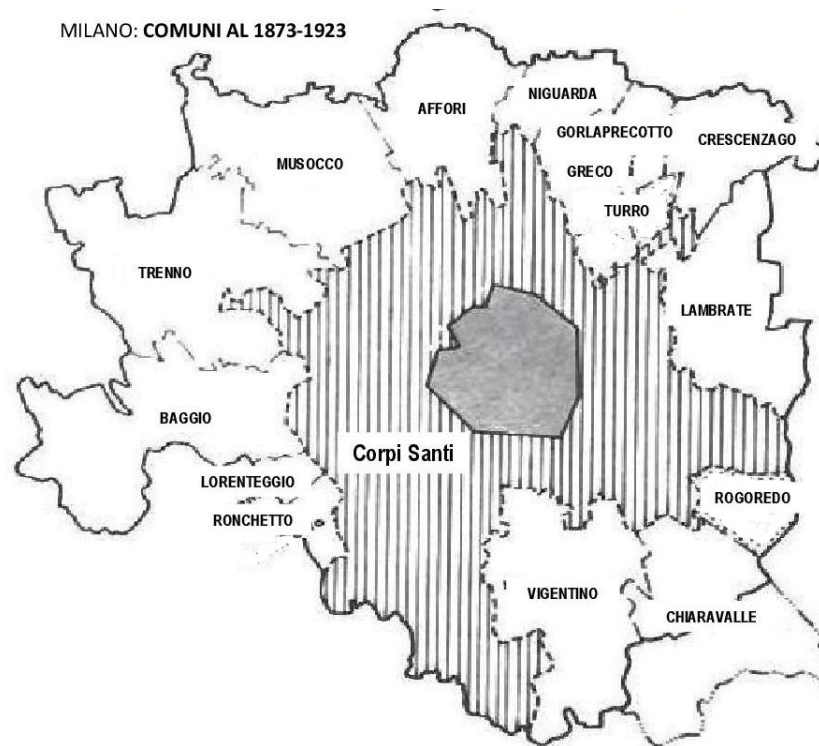
Ringraziamento



## Municipi



Zone di Decentramento



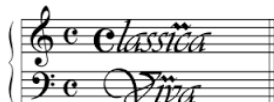
**Evoluzione territoriale di Milano, sostanzialmente frutto di successive annessioni da parte di “Milano-centro”, prima del Comune dei Corpi Santi (1873) e, poi, di altri dodici Comuni (1918-’23), con conseguente perdita del proprio “centro amministrativo decisionale”.**

Promotore \_\_\_\_\_

Patrocino \_\_\_\_\_

Partner \_\_\_\_\_

Ringraziamento \_\_\_\_\_



## 4° Appuntamento



Martedì 26 aprile 2016 - ore 15

# Identità Milano Periferie Libri sui Quartieri della periferia milanese

a partire dal libro "Antichi Borghi della periferia milanese"



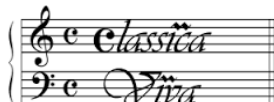
Promotore \_\_\_\_\_



Patrocinio \_\_\_\_\_



Partner \_\_\_\_\_



Milano \_\_\_\_\_



Urban Center

Ringraziamento \_\_\_\_\_



# Identità **Milano** Periferie

## Libri sui Quartieri della **periferia milanese**

intervengono:

**Riccardo TAMMARO** *autore del libro Antichi Borghi della periferia milanese*

**Roberto VISIGALLI** *autore del libro Antichi Borghi della periferia milanese*

**Giorgio BACCHIEGA** *Cittadella della memoria*

**Walter CHERUBINI** *Consulta Periferie Milano*

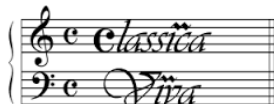
Promotore \_\_\_\_\_



Patrocino \_\_\_\_\_



Partner \_\_\_\_\_



Milano \_\_\_\_\_



Urban Center

Ringraziamento \_\_\_\_\_





## Libri sui Quartieri della periferia milanese

# Giorgio BACCHIEGA

## Cittadella della memoria



Promotore \_\_\_\_\_



Patrocino \_\_\_\_\_

Milano



Comune di Milano

Partner \_\_\_\_\_



Milano



Urban Center

Ringraziamento \_\_\_\_\_



## “Identità Milano”

*“Milano è come un operoso alveare, con tante celle che non comunicano tra di loro. Una Milano che non fa sistema, (...) che per farlo deve guardare oltre la cerchia delle mura spagnole. (...) Se Milano è la Cerchia dei Navigli, va da sé che già le **periferie** sono luoghi sconosciuti, luoghi marginali e tenuti ai margini”.*



**FORUM  
BRAND  
MILANO  
FEBBRAIO  
19-20-2015**

**Indagine IPSOS  
Immagine Milano**

Promotore \_\_\_\_\_



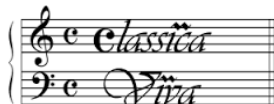
Patrocino \_\_\_\_\_

Milano



Comune  
di Milano

Partner \_\_\_\_\_



PROGETTO  
"AgriCultura"

Milano



Urban  
Center

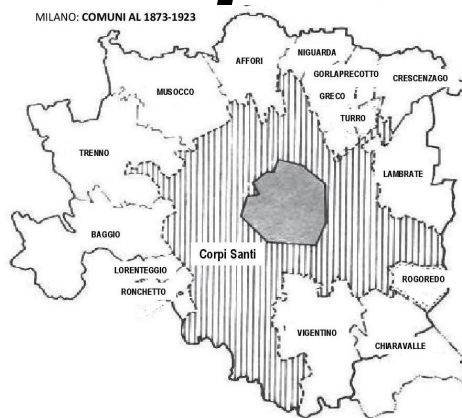
Ringraziamento \_\_\_\_\_



## “Identità **Milano** Periferie”

*“Le **periferie** sono luoghi sconosciuti, luoghi marginali e tenuti ai margini”.*

*Questa “marginalità” ha un’identità, per costruire la Milano “policentrica”?*



Promotore \_\_\_\_\_

Patrocinio \_\_\_\_\_

Partner \_\_\_\_\_

Ringraziamento \_\_\_\_\_



## “Identità Milano Periferie”

### Progetto

# Libri sui Quartieri della periferia milanese



Promotore \_\_\_\_\_

Patrocinio \_\_\_\_\_

Partner \_\_\_\_\_

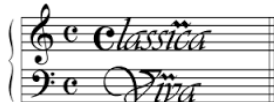
Ringraziamento \_\_\_\_\_



Milano



Comune di Milano



Milano



Urban Center



## Progetto Libri Periferie .1

### 1. Individuazione/raccolta dei testi



Promotore \_\_\_\_\_

Patrocinio \_\_\_\_\_

Partner \_\_\_\_\_

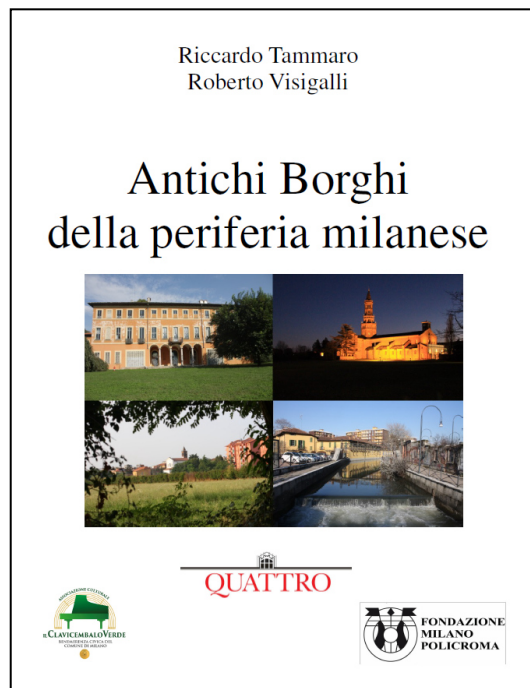
Ringraziamento \_\_\_\_\_



## Progetto Libri Periferie .2

### 2. Articolare un “circuitto di presentazioni”

Identità Milano Periferie - Libri sui quartieri della periferia milanese utilizzando come filo conduttore “sistemico” il libro



Promotore \_\_\_\_\_

Patrocino \_\_\_\_\_

Partner \_\_\_\_\_

Ringraziamento \_\_\_\_\_



Milano



Comune di Milano



Milano



Urban Center



# Antichi Borghi della periferia milanese

## Riccardo TAMMARO

Autore del libro “Antichi Borghi della periferia milanese”  
Fondazione Milano Policroma



FONDAZIONE MILANO  
POLICROMA

Promotore \_\_\_\_\_



Patrocino \_\_\_\_\_

Milano

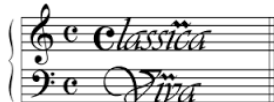


Comune  
di Milano

Partner \_\_\_\_\_



ABITARE  
società cooperativa



PROGETTO  
"AgriCultura"

Milano



Urban  
Center

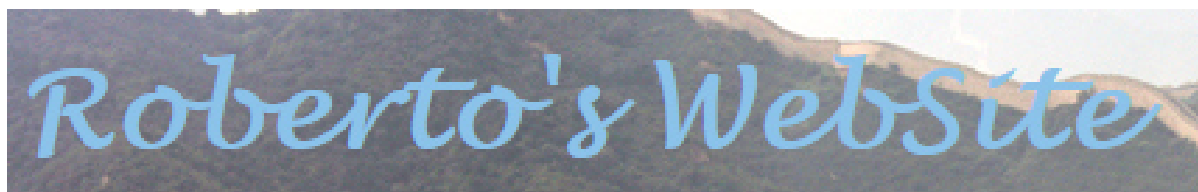
Ringraziamento \_\_\_\_\_



## Antichi Borghi della periferia milanese

# Roberto VISIGALLI

Autore del libro “Antichi Borghi della periferia milanese”  
[www.robertovisigalli.it](http://www.robertovisigalli.it)



Promotore \_\_\_\_\_



Patrocinio \_\_\_\_\_



Partner \_\_\_\_\_



Milano



Urban Center

Ringraziamento \_\_\_\_\_





## Prossimi appuntamenti .1

### Identità **Milano** **Periferie**

Libri sui Quartieri  
della Periferia milanese

a **SCUOLA DI PERIFERIE**

**Domenica 1 maggio 2016 – ore 17**

**Ortica**

**Sabato 7 maggio – ore 17**

**Necetum**

**Venerd' 27 maggio – ore 21**

**Niguarda**

**Sabato 28 maggio – ore 10.30**

**Biblioteca Harar**



Promotore \_\_\_\_\_

Patrocino \_\_\_\_\_

Partner \_\_\_\_\_

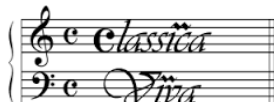
Ringraziamento \_\_\_\_\_



Milano



Comune  
di Milano



Milano



Urban  
Center



## Prossimi appuntamenti .2

# Periferia InConTra

**Mercoledì 4 maggio 2016 – ore 17.30**

Urban Center di Milano - Galleria Vittorio Emanuele

**Periferie, Città, Università**

**Prove di “didattica sul campo”**

relatore: **Ida Castelnuovo**

**Francesca Cognetti**

Promotore \_\_\_\_\_



Patrocino \_\_\_\_\_

Milano



Comune  
di Milano

Partner \_\_\_\_\_



**ABITARE**  
società cooperativa



PROGETTO  
**"AgriCultura"**

Milano



Urban  
Center

Ringraziamento \_\_\_\_\_



## Prossimi appuntamenti .2

# “Processiamo” ilano!

La burocrazia è un problema? Risolviamolo!

**Mercoledì 20 maggio 2016 – ore 18.30**

Negoziò Civico ChiAmaMilano - Via Laghetto 2

## Associazioni a Milano

relatore: **Sebastiano Citroni**

Promotore \_\_\_\_\_



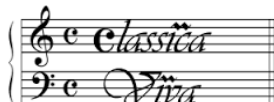
Patrocino \_\_\_\_\_

Milano



Comune  
di Milano

Partner \_\_\_\_\_



PROGETTO  
"AgriCultura"

Milano



Urban  
Center

Ringraziamento \_\_\_\_\_



## Prossimi appuntamenti .4

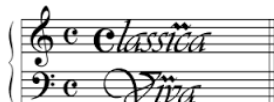
The screenshot shows the website periferiemilano.it. At the top, there is a navigation menu with links: HOME, CHI SIAMO, INIZIATIVE, PROGETTI, SPECIALI, MAPPATURA, and CALENDARIO. A search bar is located on the right. The main content area features a blog post titled "LA PERIFERIA DEI 'FALO' DI SANT'ANTONIO" dated January 11, 2015, by Walter Cherubini. The post includes a photo of a bonfire and text describing the event. To the right, there is a "Da non perdere" section for the "Periferia In Con Tra Urban Center di Milano" event, scheduled for Monday, January 12, 2015, at 17:30. The event is titled "AgriCultura: i Falò di Sant'Antonio". Below the event announcement, there is a "Contatti" section with the email consulta@periferiemilano.it.

Promotore \_\_\_\_\_

Patrocino \_\_\_\_\_

Partner \_\_\_\_\_

Ringraziamento \_\_\_\_\_



# Periferia In con Tra



**Area P**  
a  
**SCUOLA di  
PERIFERIE**  
[www.periferiemilano.com](http://www.periferiemilano.com)

Promotore \_\_\_\_\_

Patrocino \_\_\_\_\_

Partner \_\_\_\_\_

Ringraziamento \_\_\_\_\_

