

PERIFERIA *chiama!* MILANO *risponde?* **Municipalità, Città metropolitana**



E **CONSULTA PERIFERIE MILANO**



Invitano al dibattito

Municipalità, città metropolitana e gestione del territorio

Venerdì 18 marzo 2016 - ore 21

Auditorium Stefano Cerri di via Valvassori Peroni
Via Valvassori Peroni, 56 - (ATM 23, 33, 54, 93, M2 Lambrate)

presenta:

Walter CHERUBINI
Consulta Periferie Milano

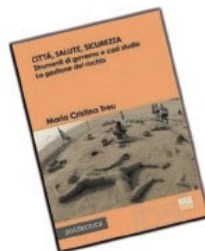
introducono:

Maria Cristina TREU
Docente di urbanistica al Politecnico Milano

Giovanni POLETTI
Autore di "Milano Città Metropolitana"

modera:

Paolo PIROVANO
Giornalista di Telenova
Direttore di "Dai Nostri Quartieri"



Promotore



PERIFERIA *chiama!* MILANO *risponde?* Municipalità, Città metropolitana

Consulta Periferie Milano - 11° Anno



2005 - 2016

Promotore



“Identità Milano”

“Milano è come un operoso alveare, con tante celle che non comunicano tra di loro. Una Milano che non fa sistema, (...) che per farlo deve guardare oltre la cerchia delle mura spagnole. (...) Se Milano è la Cerchia dei Navigli, va da sé che già le periferie sono luoghi sconosciuti, luoghi marginali e tenuti ai margini”.



Indagine IPSOS
Identità Milano

Promotore



Consulta Periferie Milano

Obiettivi

1. Dare **stabile attenzione** alle Periferie
2. Portare a **livello cittadino** il tema “periferie”
3. Attivare iniziative di **promozione**

Cos'è?

Costituita a fine del 2005 da realtà associative (attualmente 31 iscritte formalmente: Associazioni **culturali**, del **commercio**, del volontariato **sociale** e comitati di **quartiere**):

- è “**metodo**” di azione

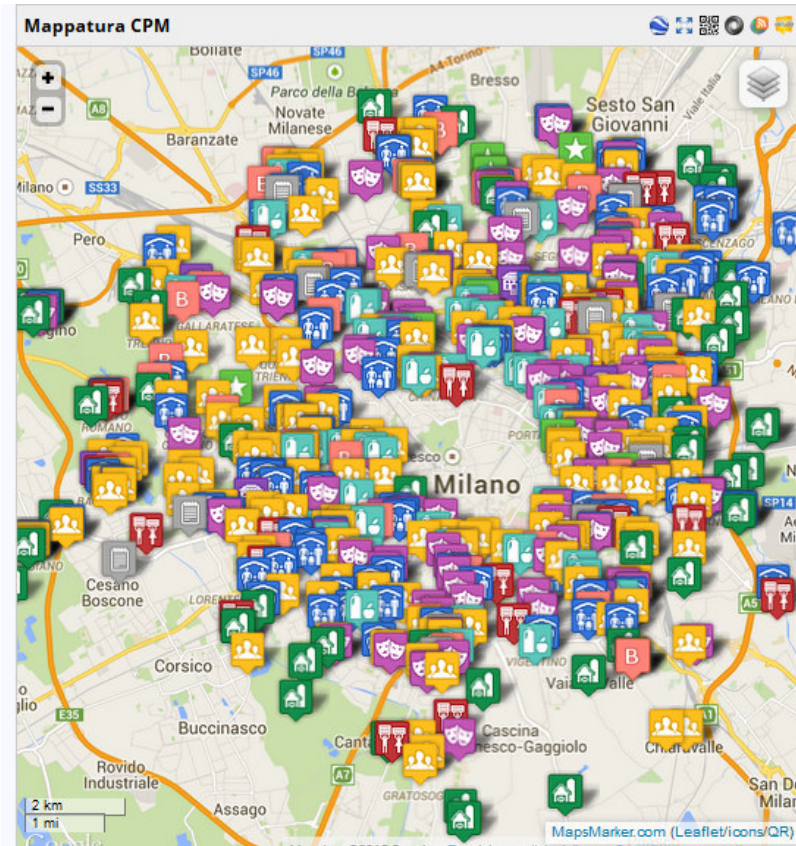
Evidenziazione - Connessione - Proposta

Promotore _____



Evidenziazione

MAPPATURA



CALENDARIO

A screenshot of the website periferiemilano.it. The page features a navigation menu with options like HOME, CHI SIAMO, INIZIATIVE, PROGETTI, SPECIALI, MAPPATURA, and CALENDARIO. The main content area is titled "CALENDARIO" and contains text about cultural events. Below the text are three buttons: "INIZIATIVE PRECEDENTI" with a left arrow, "FEBBRAIO 2015" with a city skyline icon, and "INIZIATIVE FUTURE" with a right arrow. At the bottom, it shows "Aggiornato il 22.02.2015:", "153 appuntamenti", and "161 appuntamenti".

Promotore



PERIFERIA chiama! MILANO risponde? Municipalità, Città metropolitana

Consulta Periferie Milano – 2016

FORMAZIONE-PROGETTAZIONE

(30 appuntamenti, 15 sedi)

Periferia
In Con Tra **PERIFERIA chiama!**
MILANO risponde?


Abitando Milano
PROPOSTE PER L'ABITARE E PER LA CITTA'

"Processiamo" Milano!
La burocrazia è un problema? Risolviamolo!

ANIMAZIONE SOCIO-MUSICALE

(100 appuntamenti, 50 luoghi, 80 enti)

*Concerti
in Periferia*
la Rassegna Musicale di Primavera

Cori Milano
Il polo dei cori amatoriali milanesi

PER STAGIONE CONCERTISTICA
MAGGIO - OTTOBRE
**NUTRIRE
L'ANIMA**
Musica e Arte
NELLE CHIESE DI MILANO

Promotore



PERIFERIA *chiama!* MILANO *risponde?* Municipalità, Città metropolitana

PERIFERIA *chiama!* **MILANO *risponde?***



6° ciclo 2015-2016 (6° appuntamento)

CONSULTA PERIFERIE MILANO

Associazione Amici di "Dai Nostri Quartieri"

Venerdì 18 marzo 2016 - Lambrate

Promotore _____



PERIFERIA *chiama!* MILANO *risponde?* **Municipalità, Città metropolitana**

PERIFERIA *chiama!* MILANO *risponde?*

6° ciclo 2015-2016

Martedì 27 ottobre 2015 - ore 20.45 (1° appuntamento)

Doposcuola: ripartenza difficile?

Biblioteca Baggio - Via Pistoia 10 - **Baggio**

Giovedì 5 novembre 2015 - ore 21 (2° appuntamento)

Riciclo: dal Cartone all'Umido (un anno dopo).

Cooperativa Degradi - Via F.lli Zanzottera 14 - **Figino**

Giovedì 11 febbraio 2016 - ore 21 (3° appuntamento)

Cori per le Periferie

Auditorium don Aiani di Figino - Via F.lli Zanzottera 31 - **Figino**

Lunedì 22 febbraio 2016 - ore 21 (4° appuntamento)

Periferie, Municipalità, Città metropolitana. Il ruolo dei Giornali di Zona

Centro Culturale della Cooperativa - Via Hermada 14 - **Niguarda**

Giovedì 25 febbraio 2016 - ore 20.45 (5° appuntamento)

Cultura nelle Periferie. Dal "caso" Corvetto ...

Centro Culturale Insieme - Via dei Cinquecento 1° - **Corvetto**

Venerdì 18 marzo 2016 - ore 21 (6° appuntamento)

Municipalità, Città metropolitana e gestione del territorio

Auditorium Valvassori Peroni - Via Valvassori Peroni 56 - **Lambrate**

Sabato 2 aprile 2016 - ore 10.30 (7° appuntamento)

Municipalità, cosa sono chi lo sa?

Biblioteca Harar - Via Albenga 2 - **San Siro**

Promotore



a **SCUOLA DI PERIFERIE**

- 2015-'16**
- 9^a Convenzione delle Periferie
 - 4° ciclo Periferie InConTra
 - 6° ciclo Periferia chiama! Milano risponde?
 - 2° ciclo Abitando Milano
 - 1° ciclo "Processiamo" Milano!



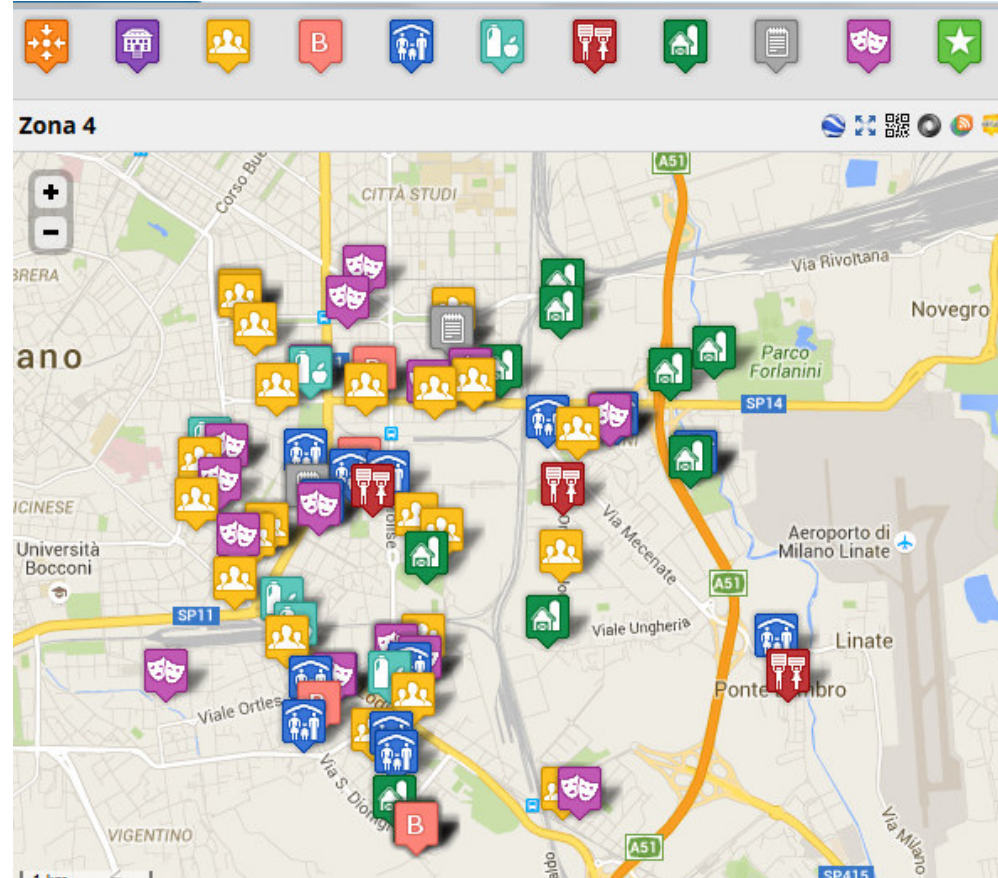
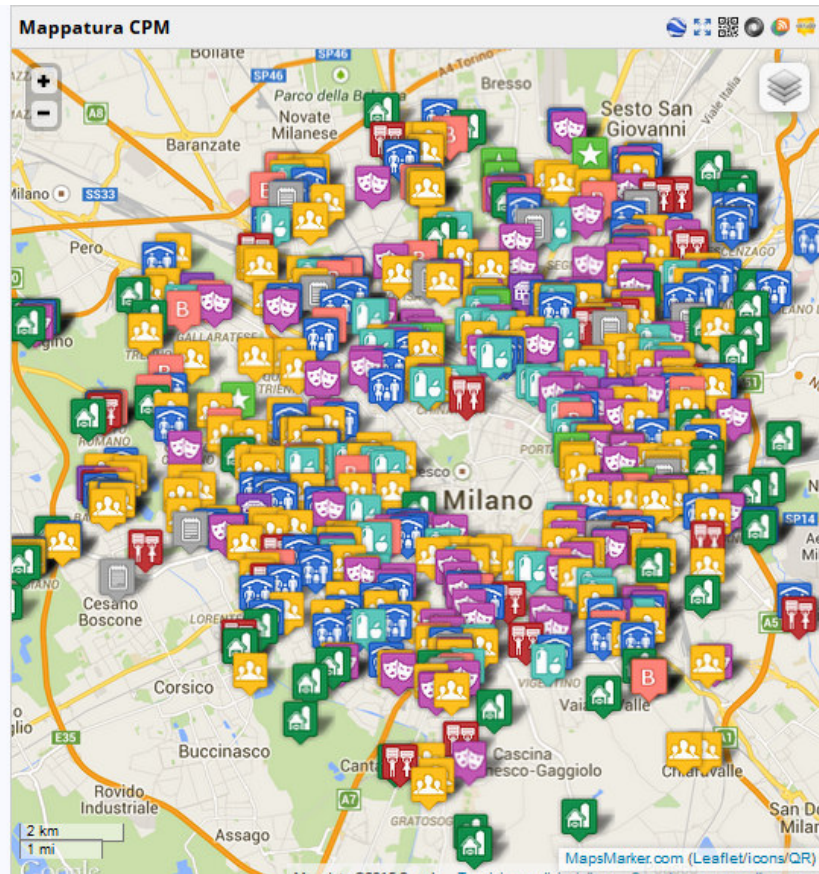
Promotore _____



PERIFERIA *chiama!* MILANO *risponde?* Municipalità, Città metropolitana

Evidenziazione

MAPPATURA



Promotore



Evidenziazione

CALENDARIO



The screenshot shows the website **periferiemilano.it**, described as "il portale delle periferie milanesi". The navigation menu includes: HOME, CHI SIAMO, INIZIATIVE, PROGETTI, SPECIALI, MAPPATURA, and CALENDARIO. The main content area is titled "CALENDARIO" and contains the following text:

In questa sezione vengono segnalati ogni mese **oltre 150 eventi culturali ad ingresso gratuito** programmati nelle periferie di Milano grazie anche alla collaborazione di **Fondazione Milano Policroma** che edita e distribuisce il trimestrale "MilanoCultura". Spesso ignorati dai tradizionali mezzi di informazione, questi eventi compongono un ricco calendario che rende manifesto il dinamismo alla base dell'impegno periferico. *Chi desidera arricchire l'agenda segnalando eventi ad ingresso libero, può farlo al nostro indirizzo e-mail indicando nell'oggetto "Calendario".*

Below the text are three navigation buttons: "INIZIATIVE PRECEDENTI" with a left arrow, "FEBBRAIO 2015" with a city skyline icon and "153 appuntamenti", and "INIZIATIVE FUTURE" with a right arrow. Below these buttons, it says "Aggiornato il 22.02.2015:".

Promotore



PERIFERIA *chiama!* MILANO *risponde?* **Municipalità, Città metropolitana**

Iniziative

Periferia In **Con** Tra



Abitando Milano
PROPOSTE PER L'ABITARE E PER LA CITTÀ

PERIFERIA
chiama!
MILANO
risponde?
www.periferiemilano.it

“Processiamo”  Milano!
La burocrazia è un problema? Risolviamolo!

Cori Milano

Il polo dei cori amatoriali milanesi

*Concerti
in Periferia*
la Rassegna Musicale di Primavera

Promotore



**Periferia
InConTra**

**Abitando
Milano**
PROPOSTE PER L'ABITARE
E PER LA CITTÀ



PERIFERIA
chiama!
MILANO
risponde?

PERIFERIA chiama! MILANO risponde? Municipalità, Città metropolitana

Concerti in Periferia 2009-2015

360 concerti

CONCERTI IN PERIFERIA
INGRESSO LIBERO
2009

PROMOTORE: CPM
PATROCINIO E CONTRIBUTO: Milano, Comune di Milano, fondazioni caripio
PARTNERI TECNICI E ORGANIZZATIVI: Viva Musica, CPM, SONARF STUDIO

CONCERTI IN PERIFERIA
INGRESSO LIBERO
2010

PROMOTORE: CPM
PATROCINIO E CONTRIBUTO: Milano, Comune di Milano, fondazioni caripio
ORGANIZZAZIONE: Fondazione Milano Policroma
MEDIA PARTNERS: FIP, E.Pola Milano
PARTNERI TECNICI: Viva Musica, CPM, SONARF STUDIO, MEDIA STUDIO

CONCERTI IN PERIFERIA
UNA GRANDE RASSEGNA...
INGRESSO LIBERO
2011

PROMOTORE: CPM
REALIZZAZIONE: Fondazione Milano Policroma
PARTNERI TECNICI: Viva Musica, CPM, SONARF STUDIO, MEDIA STUDIO

CONCERTI IN PERIFERIA
LA RASSEGNA MUSICALE DI PRIMAVERA
INGRESSO LIBERO
2012

PROMOTORE: CPM
ORGANIZZAZIONE E SPONSOR: Fondazione Milano Policroma
CON IL PATROCINIO DI: Milano, Comune di Milano, fondazioni caripio, Teatrino Club Italiani
REALIZZAZIONE: Viva Musica, CPM, SONARF STUDIO, MEDIA STUDIO
PARTNERI TECNICI: Viva Musica, CPM, SONARF STUDIO, MEDIA STUDIO
DIREZIONE ARTISTICA: ANGELO GAVAZZINI MANTOVANI

Concerti in Periferia
-la Rassegna Musicale di Primavera-
INGRESSO LIBERO
2013

PROMOTORE: CPM
ORGANIZZAZIONE E SPONSOR: Fondazione Milano Policroma
CON IL PATROCINIO DI: Milano, Comune di Milano, fondazioni caripio, Teatrino Club Italiani
REALIZZAZIONE: Viva Musica, CPM, SONARF STUDIO, MEDIA STUDIO
PARTNERI TECNICI: Viva Musica, CPM, SONARF STUDIO, MEDIA STUDIO
DIREZIONE ARTISTICA: ANGELO GAVAZZINI MANTOVANI

Concerti in Periferia
-la Rassegna Musicale di Primavera-
INGRESSO LIBERO
2014

PROMOTORE: CPM
ORGANIZZAZIONE E SPONSOR: Fondazione Milano Policroma
CON IL PATROCINIO DI: Milano, Comune di Milano, fondazioni caripio, Teatrino Club Italiani
REALIZZAZIONE: Viva Musica, CPM, SONARF STUDIO, MEDIA STUDIO
PARTNERI TECNICI: Viva Musica, CPM, SONARF STUDIO, MEDIA STUDIO
DIREZIONE ARTISTICA: ANGELO GAVAZZINI MANTOVANI

CONCERTI IN PERIFERIA
LA RASSEGNA MUSICALE DI PRIMAVERA
INGRESSO LIBERO
2015

PROMOTORE: CPM
ORGANIZZAZIONE E SPONSOR: Fondazione Milano Policroma
CON IL PATROCINIO DI: Milano, Comune di Milano, fondazioni caripio, Teatrino Club Italiani
REALIZZAZIONE: Viva Musica, CPM, SONARF STUDIO, MEDIA STUDIO
PARTNERI TECNICI: Viva Musica, CPM, SONARF STUDIO, MEDIA STUDIO
DIREZIONE ARTISTICA: ANGELO GAVAZZINI MANTOVANI

Promotore



PERIFERIA *chiama!* **MILANO** *risponde?* **Municipalità, Città metropolitana**

PERIFERIA *chiama!* **MILANO** *risponde?*

Giovedì 25 febbraio 2016

Centro Culturale Insieme

Cultura nelle Periferie

Dal “caso” Corvetto ...

Promotore



PERIFERIA *chiama!* MILANO *risponde?* Municipalità, Città metropolitana

“Milano, la Cultura, le Periferie” (4.2.2009)



L'Assessore alla Cultura del Comune di Milano, Finazzo Flory, è stato protagonista, fin dopo la mezzanotte, di un positivo confronto con i rappresentanti di una quarantina di centri culturali che operano nelle periferie cittadine, ma anche con una significativa pattuglia di Consiglieri di Zona, tra i quali i Presidenti delle Commissioni Cultura delle Zone 3, 4, 5, 7 e 9, ma anche il Presidente del CdZ 5 ed i Vicepresidenti dei CdZ 3 e 9:

costruire un “Sistema culturale in Periferia”

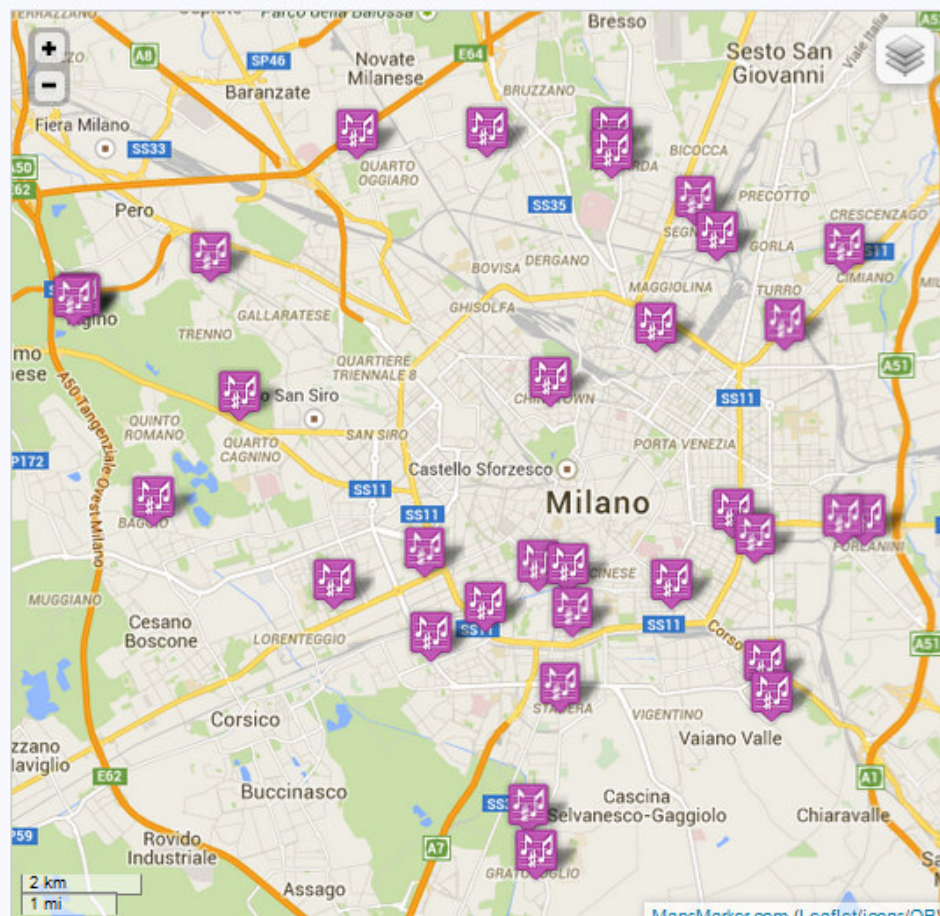
Promotore



PERIFERIA *chiama!* MILANO *risponde?* Municipalità, Città metropolitana

“Sistema”

CONCERTI IN PERIFERIA 2015: MAPPA DELLA RASSEGNA



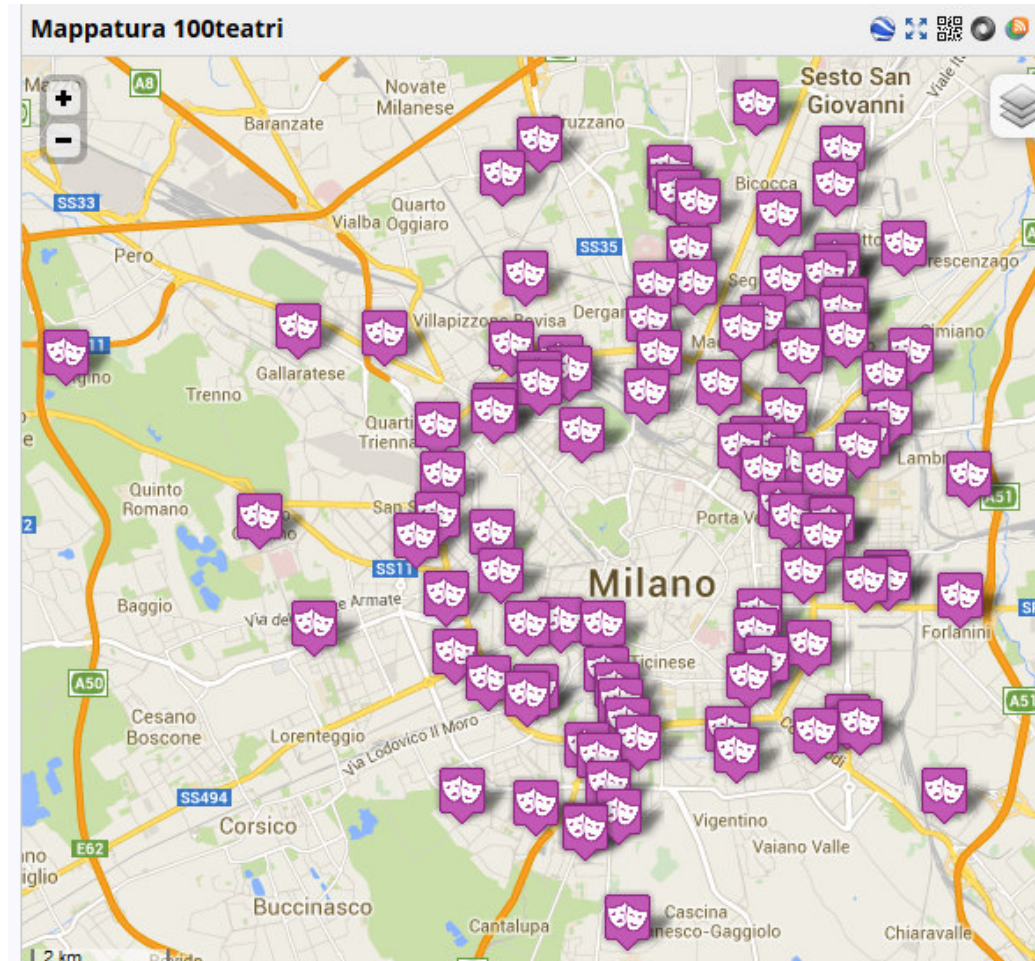
- Con la partecipazione di:
- ABC ANGELO INGANNI
www.abcinganni.org
 - ASSOCIAZIONE CANONE INVERSO
 - ASSOCIAZIONE CULTURALE IL CLAVICEMBALO VERDE
www.iltclavicembaloverde.com
 - ASSOCIAZIONE CULTURALE SAN MARTINO-FIENO
 - ASSOCIAZIONE LA CAMERA CHIARA
 - ASSOCIAZIONE NOCETUM
www.nocetum.it
 - ASSOCIAZIONE QUARTO OGGIARIO VIMBILE
www.assoziazionequartoggiariovimbile.com
 - ASSOCIAZIONE VILLADAFERTA ATLHA ONLUS
www.atlhaonlus.eu
 - CENTRO CULTURALE DELLA COOPERATIVA
www.abigara.coop
 - BANDA D'AFFORI
 - BIBLIOTECA AFFORI
 - BIBLIOTECA BAGGIO
 - BIBLIOTECA CALVAIRATE
 - BIBLIOTECA DERGANO-BOVISIA
 - BIBLIOTECA RIONALE DI VILLA LITTA
 - COMITATO QUARTIERE FIGINO
 - COMUNE DI MILANO
www.comune.milano.it
 - UNICA SCUOLA DI MUSICA
www.foncazionemilano.eu
 - CORIMILANO - IL POLO DEI CORAMATORIALI MILANESI
 - CORO ALPINO MILANESE
 - CORO DEI CLUB ALPINO ITALIANO
 - CORO "OUT OF TIME"
 - CORALE AMEROSIANA
www.coralamerosiana.it
 - ECHI DEL MONDO
 - ELEGRAF ARTI GRAFICHE
www.elegraf.it
 - ENSEMBLE FLORÈTE FLORES
 - FONDAZIONE MILANO POLICROMA
www.milancpolicroma.it
 - GALLERIA D'ARTE SA CRA VILLA CLERICI
www.villaclerici.it
 - IL POLITEATRO
www.ilpoliteatro.org
 - LO SCRIGNO DEL GRATO SOGLIO
 - MILANOCULTURA
 - MILANO MUSIC MASTERSCHOOL
 - ASSOCIAZIONE MOSAICO
 - OFFICINA DELLA MUSICA DI MILANO
www.officinadellamusica.it
 - SCUOLA DEL LARCIADIA
 - ABBAZIA DI FONTEGGIO
 - CAPPPELLA DI SAN ANTONINO IN SEGnano
 - PARROCCHIA ANGELI CUSTODI
 - PARROCCHIA ANNUNCIATIONE
 - PARROCCHIA DELL'ASUNTA IN VIGENTINO
 - PARROCCHIA BEATA VERGINE IMMACOLATA E SANT'ANTONIO
 - PARROCCHIA MADONNA MEDAGLIA MIRACOLOSA
www.medagliamiracolosa.com
 - PARROCCHIA MARIA MADRE DELLA CHIESA
 - PARROCCHIA SAN MARTINO IN GRECO
www.sanmartinogreco.org
 - PARROCCHIA SAN MATERNO IN FIGINO
 - PARROCCHIA SAN GIOVANNI IN LATERANO
www.sgiolaterano.it
 - PARROCCHIA SANTA MARIA ANNUNCIATA IN CHIESA ROSSA
www.smacr.com
 - PARROCCHIA SAN LEONARDO MURIALDO
www.murialdomilano.it
 - PARROCCHIA SANTISSIMA TRINITÀ
 - PARROCCHIA SANTA MARIA DELLE GRAZIE AL NAVIGLIO
 - PARROCCHIA SANTA MARIA DI CARAVAGGIO
 - PARROCCHIA SAN BARNABA IN GRATTO SOGLIO
 - PARROCCHIA SAN GOTTARDO AL CORSO
 - PARROCCHIA SAN CIPRIANO
www.milancpolicroma.it
 - POLIFONICA CHORALLA
 - PONDEROSA MUSIC & ART
 - VOLONTARI TOURING CLUB ITALIANO "APERTI PER VOI"
www.touringclub.it

Promotore



PERIFERIA *chiama!* **MILANO** *risponde?* **Municipalità, Città metropolitana**

La Periferia dei "100 Teatri"



Promotore



Comunicazione

- **Proposta** - Utilizzo di spazi di pertinenza del Comune di Milano siti in zone di significativo passaggio/frequenza:
 -
 - **1. Metropolitana** — Individuazione di una parete nei mezzanini delle stazioni “periferiche” da dedicare all’affissione diretta.
 - Le stazioni MM “periferiche” sono 48.
 -
 - **2. Mercati rionali comunali coperti** — Destinazione di una parete da dedicare all’affissione diretta.
 - I Mercati rionali comunali sono 24.
 -
 - **3. Bacheche zonali** — Destinazione di uno dei due spazi di un quadro degli “stendardini” allocati in tutte le zone periferiche per l’affissione diretta.
 - Gli stendardini commerciali comunali sono 250, poi ci sono quelli istituzionali.

Promotore _____



CoriMilano

Il polo dei cori amatoriali milanesi

www.periferiemilano.it

Promosso nel 2011 da **Consulta Periferie Milano**, unitamente ad **Associazione Culturale San Materno-Figino**, **Associazione Culturale Corale Ambrosiana** e **Associazione Culturale Mosaiko**, è uno strumento – non un'associazione di cori – per:

1. Animare in senso socio-culturale le periferie;
2. Individuare le modalità affinché il “mondo sommerso” delle corali amatoriali possa offrire la propria specifica capacità di animazione nelle periferie;
3. Sostenere le Corali amatoriali.

Promotore



PERIFERIA *chiama!* MILANO *risponde?* Municipalità, Città metropolitana

SOSTENERE 1. Mappatura



2. Calendario



MESE DI GENNAIO -1
MESE DI FEBBRAIO 2015 -1
MESE DI MARZO -2

Zona 8 - Domenica 15 - ore 18
Via Osini 21 (Villaggio Scoppio della Torretta)
> ATM 40, 57
Antiprima Expo 2015 in musica. La Musica Italiana -2
Concerto - Pomeriggio all'Opera
a cura di: Corale Litica Ambrosiana
promotore: Consiglio di Zona 8
organizza: Associazione Corale Ambrosiana
Info: tel. 0238441348/9

Zona 8 - Domenica 28 - ore 18
Via Osini 21 (Villaggio Scoppio della Torretta)
> ATM 40, 57
Antiprima Expo 2015 in musica. La Musica Italiana -3
Concerto - I cantanti della montagna
a cura di: Coro Aspi di Milano
promotore: Consiglio di Zona 8
organizza: Associazione Corale Ambrosiana
Info: tel. 0238441348/9

MESE DI APRILE -1

Zona 8 - Domenica 12 - ore 18
Via Osini 21 (Villaggio Scoppio della Torretta)
> ATM 40, 57
Antiprima Expo 2015 in musica. La Musica Italiana -4
Concerto - La musica corale
a cura di: Disento Vocci, Ensemble, Corale Ambrosiana
promotore: Consiglio di Zona 8
organizza: Associazione Corale Ambrosiana
Info: tel. 0238441348/9

Rassegne "primaverili" e/o "autunnali" **Cori Milano:**

- Cori in Coro/Corsica
- Le Serate Musicali in Borgo/Figino
- Musica in Zona 8/7 zona 8

PRODOTTO DA:



COLLABORAZIONE:



Promotore



PERIFERIA *chiama!* **MILANO** *risponde?* **Municipalità, Città metropolitana**

SCENARIO CITTADINO “PERIFERICO”

I PROGETTI FONDAZIONE CARIPLO

Oltre 150 milioni
a cultura e ricerca
Periferie al centro

Il festival MiTo apre alle periferie:
«Evento diffuso, inonderà la città»

Promotore



SCENARIO CITTADINO “PERIFERICO”

Giuseppe Guzzetti – Fondazione Cariplo

2009 - «*Il Manifesto* (per Milano, ndr) terrà conto delle **periferie** degradate, delle persone a rischio di esclusione sociale o il punto di riferimento sarà il Quadrilatero della moda? Ci vuole il Quadrilatero ma anche le **periferie** dove la gente dovrebbe vivere come nel Quadrilatero». “Un piano per le **periferie**” titolò il Corriere della Sera.

Giuliano Pisapia – Candidato Sindaco di Milano

2011 - «*Nei miei primi cento giorni ridarò dignità alle periferie, le riporterò al centro*»

Alexander Pereira – Sovrintendente Teatro alla Scala

2014 - «*Penso a sale teatrali nei quartieri di periferia (...): cercheremo di arrivare dappertutto. La Scala si deve aprire sempre di più alla città*»

Carlo Sangalli – Presidente Camera di Commercio

2014 - «*Per superare il disagio delle periferie è necessario un grande progetto di solidarietà che coinvolga istituzioni e privati*».

Promotore _____

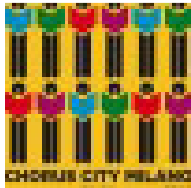


PERIFERIA *chiama!* **MILANO** *risponde?* **Municipalità, Città metropolitana**

CHORUS CITY MILANO

Milano, 18 giugno 2012 - Domani, martedì 19 giugno, alle ore 11.30, presso la Sala Stampa 'Franco Brigida' a Palazzo Marino, l'assessore alla Cultura Stefano Boeri presenterà l'iniziativa "Chorus City": quattro giorni di musica durante i quali oltre 60 cori animeranno la città dal centro alla **periferia**.

Interverrà, Ruben Jais, Direttore Attività Artistiche 'laVerdi'



21-24 GIUGNO 2012

Concerti: 67, di cui Periferici: 5

Luoghi: 37, di cui Periferici: 5

Cori: 57 (milanesi)



Promotore _____



PERIFERIA *chiama!* MILANO *risponde?* Municipalità, Città metropolitana

SCENARIO CITTADINO “PERIFERICO”

Dimensione socio-politica cittadina

Bilancio della **Cultura del Comune di Milano**

80 milioni

Quanti alle Periferie? E i CdZ o Municipi?

Promotore



PERIFERIA *chiama!* **MILANO** *risponde?* **Municipalità, Città metropolitana**

PERIFERIA *chiama!* **MILANO** *risponde?*



CONSULTA PERIFERIE MILANO
Associazione Amici di "Dai Nostri Quartieri"

Promotore

