

# Periferia In Con Tra

**3° Ciclo, Gennaio - Giugno 2015**

**Urban Center di Milano**

**Giovedì 5 marzo 2015 - ore 17.30**

Promotore \_\_\_\_\_



Patrocino \_\_\_\_\_

Milano



Comune  
di Milano

Partner \_\_\_\_\_



**ASSOEDILIZIA**  
ASSOCIAZIONE MILANESE  
DELLA PROPRIETÀ EDILIZIA  
FONDATA NEL 1954



Ringraziamento \_\_\_\_\_

Milano



Urban  
Center

## “Identità Milano”

*“Milano è come un operoso alveare, con tante celle che non comunicano tra di loro.*



*Una Milano che non fa sistema, (...) che per farlo deve guardare oltre la cerchia delle mura spagnole”.*

**FORUM  
BRAND  
MILANO  
FEBBRAIO  
19-20-2015**

## Indagine IPSOS Immagine Milano

Promotore \_\_\_\_\_



Patrocino \_\_\_\_\_

Milano



Comune  
di Milano

Partner \_\_\_\_\_



**ABITARE**  
società cooperativa



**ASSOEDILIZIA**  
ASSOCIAZIONE MILANESE  
DELLA PROPRIETÀ EDILIZIA  
FONDATA NEL 1954



Ringraziamento \_\_\_\_\_

Milano



Urban  
Center

## Consulta Periferie Milano - 10° Anno



### 2005-2015

## Evidenziazione - Connessione - Proposta

Promotore \_\_\_\_\_

Patrocino \_\_\_\_\_

Partner \_\_\_\_\_

Ringraziamento \_\_\_\_\_



Milano



Comune  
di Milano



**ABITARE**  
società cooperativa



**ASSOEDILIZIA**  
ASSOCIAZIONE MILANESE  
DELLA PROPRIETÀ EDILIZIA  
FONDATA NEL 1954



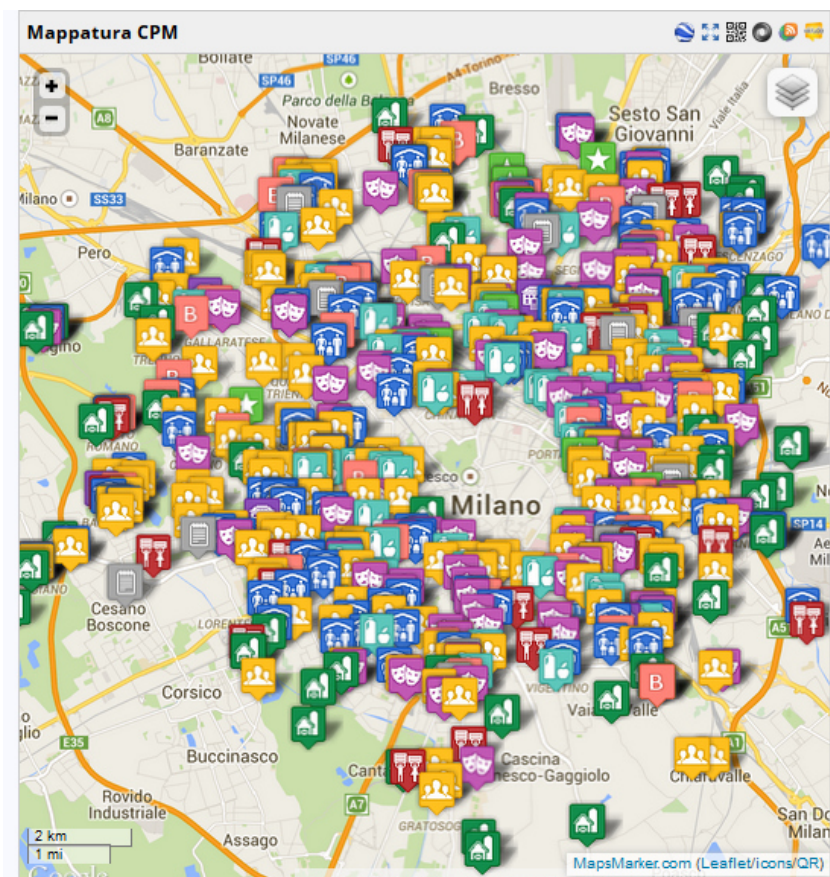
Milano



Urban  
Center

## Evidenziazione

### MAPPATURA



### CALENDARIO



periferiemilano.it  
il portale delle periferie milanesi

HOME CHI SIAMO INIZIATIVE PROGETTI SPECIALI MAPPATURA CALENDARIO

#### CALENDARIO

In questa sezione vengono segnalati ogni mese **oltre 150 eventi culturali ad ingresso gratuito** programmati nelle periferie di Milano grazie anche alla collaborazione di **Fondazione Milano Policroma** che edita e distribuisce il trimestrale "MilanoCultura". Spesso ignorati dai tradizionali mezzi di informazione, questi eventi compongono un ricco calendario che rende manifesto il dinamismo alla base dell'impegno periferico. *Chi desidera arricchire l'agenda segnalando eventi ad ingresso libero, può farlo al nostro indirizzo e-mail indicando nell'oggetto "Calendario".*

INIZIATIVE PRECEDENTI < FEBBRAIO 2015 > INIZIATIVE FUTURE

Aggiornato il 22.02.2015: 153 appuntamenti 161 appuntamenti

Promotore

Patrocino

Partner

Ringraziamento



TAVOLO  
PERIFERIE  
MILANO

Milano



Comune  
di Milano



ABITARE  
società cooperativa



ASSOEDILIZIA  
ASSOCIAZIONE MILANESE  
DELLA PROPRIETÀ EDILIZIA  
FONDATA NEL 1954



Milano



Urban  
Center

*Concerti  
in Periferia*  
la Rassegna Musicale di Primavera

# Periferia In Con Tra

**PERIFERIA**  
*chiama!*  
**MILANO**  
*risponde?*  
www.periferiemilano.it

## “Al di là dei Bastioni”



Milano verso Expo 2015 e oltre

www.periferiemilano.it



# CoriMilano

Il polo dei cori amatoriali milanesi



## Abitando Milano

PROPOSTE PER L'ABITARE E PER LA CITTA'

Promotore \_\_\_\_\_

Patrocino \_\_\_\_\_

Partner \_\_\_\_\_

Ringraziamento \_\_\_\_\_



**TAVOLO  
PERIFERIE  
MILANO**

Milano



Comune  
di Milano



**ABITARE**  
società cooperativa



**ASSOEDILIZIA**  
ASSOCIAZIONE MILANESE  
DELLA PROPRIETÀ EDILIZIA  
FONDATA NEL 1954



Milano



Urban  
Center

## Manifestazioni di interesse “periferico” .1

**2009 – Giuseppe Guzzetti, Fondazione Cariplo**

«Il Manifesto per Milano terrà conto delle **periferie** degradate, delle persone a rischio di esclusione sociale (...) ? Ci vuole il Quadrilatero ma anche le **periferie** dove la gente dovrebbe vivere come nel Quadrilatero»

(Un Piano per le Periferie - Corriere della Sera)



**2013 – Renzo Piano, Architetto e Senatore a vita**

«Credo che il grande tema dei prossimi 30 anni sia il restauro delle **periferie** o, meglio, l'urbanizzazione delle **periferie**. Le **periferie** sono la città che sarà o che non sarà, ma allora saranno guai grossi»



Promotore \_\_\_\_\_

Patrocino \_\_\_\_\_

Partner \_\_\_\_\_

Ringraziamento \_\_\_\_\_



Milano



Comune di Milano



ASSOEDILIZIA  
ASSOCIAZIONE MILANESE  
DELLA PROPRIETÀ EDILIZIA  
FONDATA NEL 1954



Milano



Urban Center

## Manifestazioni di interesse “periferico” .2

### 2013 – Alexander Pereira, Teatro alla Scala



Andare a suonare anche in «*sale teatrali nei quartieri di periferia* (...): cercheremo di arrivare dappertutto. La Scala si deve aprire sempre di più alla città (...) per fare educazione culturale e anche sociale: è uno dei nostri compiti principali»

### 2014 – Carlo Sangalli, Unione Commercianti

«Per superare il disagio delle *periferie* è necessario un grande progetto di solidarietà che coinvolga istituzioni e privati»



Promotore \_\_\_\_\_



Patrocino \_\_\_\_\_

Milano



Comune  
di Milano

Partner \_\_\_\_\_



ASSOEDILIZIA  
ASSOCIAZIONE MILANESE  
DELLA PROPRIETÀ EDILIZIA  
FONDATA NEL 1954



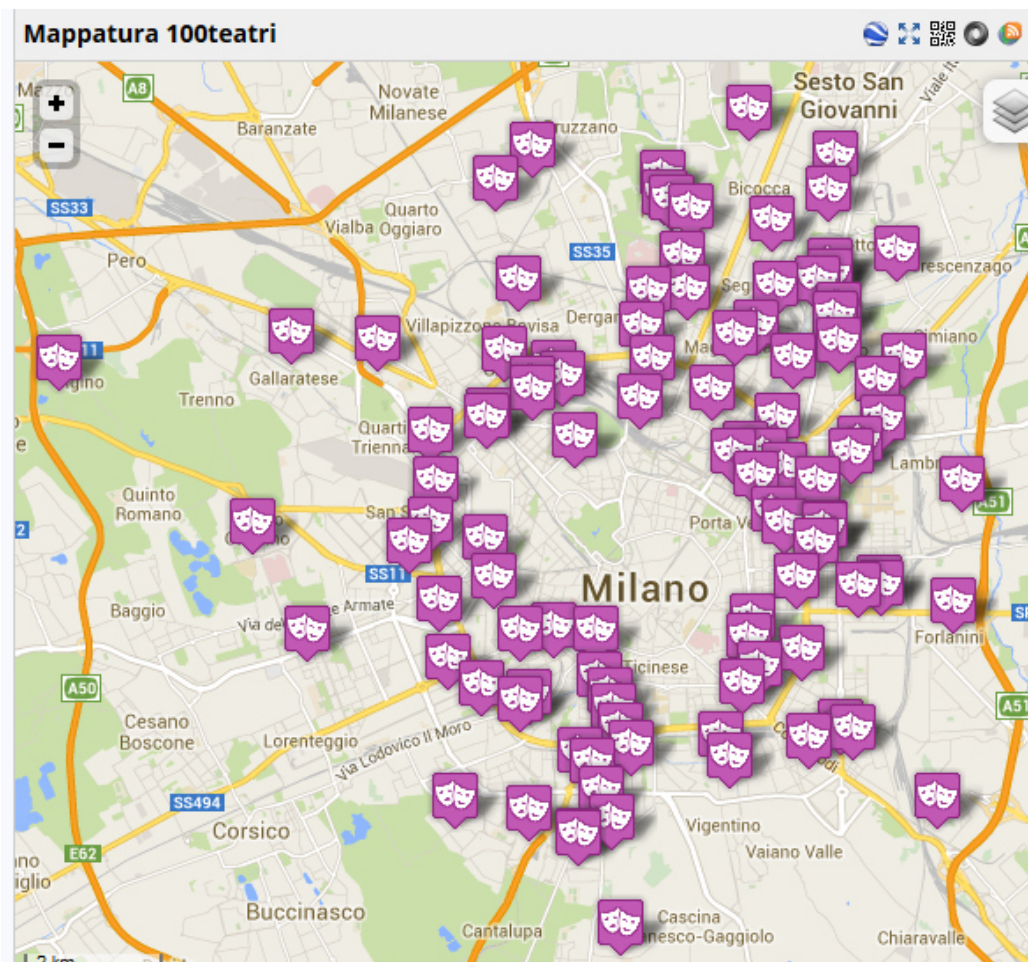
Ringraziamento \_\_\_\_\_

Milano



Urban  
Center

## La Periferia dei "100 Teatri"



Promotore \_\_\_\_\_



Patrocino \_\_\_\_\_

Milano



Comune di Milano

Partner \_\_\_\_\_



**ASSOEDILIZIA**  
ASSOCIAZIONE MILANESE DELLA PROPRIETÀ EDILIZIA  
FONDATA NEL 1954



Ringraziamento \_\_\_\_\_

Milano



Urban Center



## Azione socio-culturale: “Cori in Corte”



# CoriMilano

Il polo dei cori amatoriali milanesi

Promotore \_\_\_\_\_



Patrocino \_\_\_\_\_

Milano



Comune  
di Milano

Partner \_\_\_\_\_



ASSOEDILIZIA  
ASSOCIAZIONE MILANESE  
DELLA PROPRIETÀ EDILIZIA  
FONDATA NEL 1954



Ringraziamento \_\_\_\_\_

Milano



Urban  
Center

# Periferia InConTra

**Giovedì 5 marzo 2015 - ore 17.30**

## **“200 milioni per le PERIFERIE”**

**(A Catania, Roma e Torino ci pensa Renzo Piano. E a Milano?)**

Intervengono:

- **Franco Raggi**, Vice presidente Ordine Architetti di Milano
- **Ida Castelnuovo**, Polisocial/Politecnico di Milano
- **Francesca Cognetti**, Coordinatrice Mapping San Siro/Politecnico di Milano
- **Piero Colaprico**, Giornalista La Repubblica
- **Paolo Limonta**, Ufficio Relazioni con la Città Comune di Milano
- **Walter Cherubini**, Consulta Periferie Milano

Promotore \_\_\_\_\_



Patrocino \_\_\_\_\_

Milano



Comune  
di Milano

Partner \_\_\_\_\_



ASSOEDILIZIA  
ASSOCIAZIONE MILANESE  
DELLA PROPRIETÀ EDILIZIA  
FONDATA NEL 1954



Ringraziamento \_\_\_\_\_

Milano



Urban  
Center



## Periferia In Con Tra

www.periferiemilano.it

*"Periferia InConTra", 3° Ciclo (gennaio-giugno 2015) per porre all'attenzione della città la centralità delle "periferie", viste nella loro complessità, ma anche potenzialità. A partire da iniziative attuate nelle "periferie", localizzeremo specifiche tematiche, confrontando i problemi con le soluzioni già esistenti, ma spesso poco conosciute. Milano ha bisogno di vivere con un orizzonte completo: le Periferie, dove dimora la maggioranza dei milanesi, saranno protagoniste?"*

# 200 milioni per le PERIFERIE

A Catania, Roma e Torino ci pensa Renzo Piano. E a Milano?

## Giovedì 5

Marzo 2015 - ore 17.30

**Urban Center di Milano**  
Galleria Vittorio Emanuele 11/12

intervengono:

**Franco RAGGI**  
Vice presidente Ordine Architetti di Milano

**Piero COLAPRICO**  
Giornalista La Repubblica

**Ida CASTELNUOVO**  
Polisocial-Politecnico di Milano

**Francesca COGNETTI**  
Coordinatrice Mapping San Siro-Politecnico di Milano

**Paolo LIMONTA**  
Ufficio Relazioni con la Città Comune di Milano

**Walter CHERUBINI**  
Consulta Periferie Milano



PERIFERIA chiama!  
MILANO risponde?

Promotore  Tavolo Periferie Milano

Patrocino  Comune di Milano

Partner   

Ringraziamento   

Promotore \_\_\_\_\_



**TAVOLO PERIFERIE MILANO**

Patrocino \_\_\_\_\_

Milano 

Comune di Milano

Partner \_\_\_\_\_



**ABITARE**  
società cooperativa



Classica Viva



**ASSOEDILIZIA**  
ASSOCIAZIONE MILANESE DELLA PROPRIETÀ EDILIZIA  
FONDATA NEL 1954



sumus  
www.aspicsrl.com

Ringraziamento \_\_\_\_\_

Milano 

Urban Center

## Ordine degli Architetti di Milano

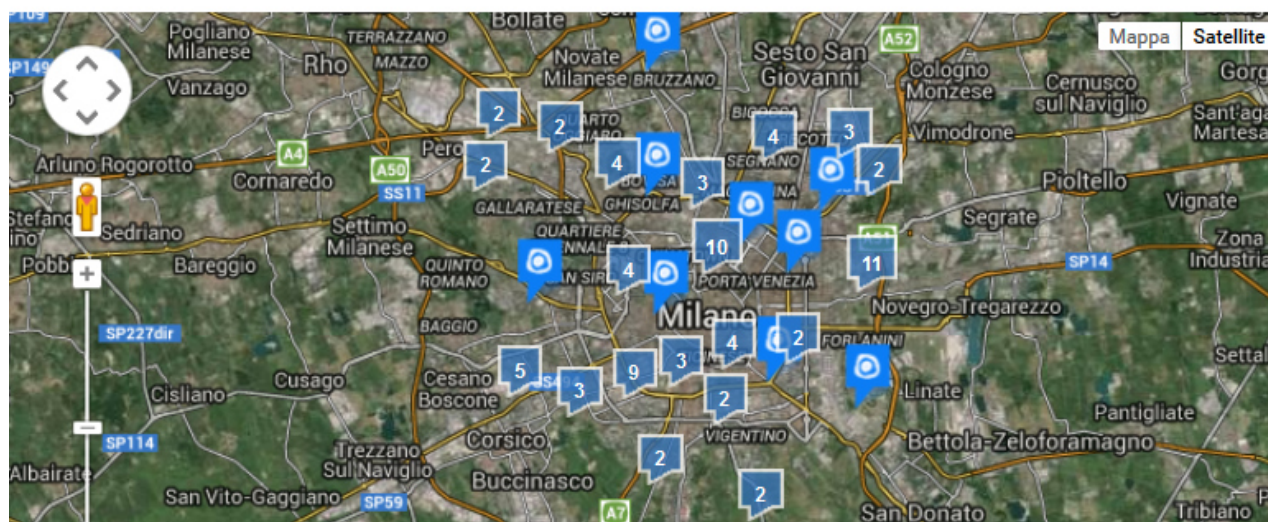
la mappa degli edifici    itinerari    osservatorio concorsi    la tua mappa

ORDINE E FONDAZIONE DEGLI ARCHITETTI,  
PIANIFICATORI, PAESAGGISTI E CONSERVATORI  
DELLA PROVINCIA DI MILANO

### MAPPE / milano che cambia

/Ita /Eng

mappa    elenco    tabella comparativa    contributi



/ricerca avanzata

Progetto

Progettisti di edifici

Destinazione d'uso aree

Strumenti attuativi

Comuni

Promotore



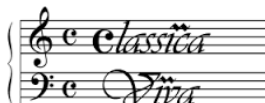
Patrocino

Milano



Comune di Milano

Partner



**ASSOEDILIZIA**  
ASSOCIAZIONE MILANESE  
DELLA PROPRIETÀ EDILIZIA  
FONDATA NEL 1954



Ringraziamento

Milano



Urban Center

## Progetto Abitare popolare “periferico”

# 1. Promuovere la conoscenza

## - Studenti di Architettura

(ogni anno ca. 1.050 iscritti)

## - Studenti di Sociologia

(ogni anno ca. 1.300 iscritti)

## - Studenti di Giornalismo

(ogni anno ca. 150 iscritti)

Promotore \_\_\_\_\_



Patrocino \_\_\_\_\_

Milano



Comune  
di Milano

Partner \_\_\_\_\_



ABITARE  
società cooperativa



ASSOEDILIZIA  
ASSOCIAZIONE MILANESE  
DELLA PROPRIETÀ EDILIZIA  
FONDATA NEL 1954



Ringraziamento \_\_\_\_\_

Milano



Urban  
Center

## La presenza dell'Università .1



**Conservatorio  
Giuseppe Verdi  
di Milano**

**- 50/100 studenti/diplomati pronti  
nell'ottica dell'ospitalità solidale  
("sottosoglia" Aler)**

Promotore \_\_\_\_\_



Patrocino \_\_\_\_\_

Milano



Comune  
di Milano

Partner \_\_\_\_\_



**ABITARE**  
società cooperativa



**ASSOEDILIZIA**  
ASSOCIAZIONE MILANESE  
DELLA PROPRIETÀ EDILIZIA  
FONDATA NEL 1954



Ringraziamento \_\_\_\_\_

Milano



Urban  
Center

## La presenza dell'Università .2



Un laboratorio di ricerca-azione nel quartiere San Siro a Milano

# Mapping San Siro Politecnico di Milano/Polisocial



Promotore



**TAVOLO  
PERIFERIE  
MILANO**

Patrocino

Milano



Comune  
di Milano

Partner



**ABITARE**  
società cooperativa



**ASSOEDILIZIA**  
ASSOCIAZIONE MILANESE  
DELLA PROPRIETÀ EDILIZIA  
FONDATA NEL 1954



Ringraziamento

Milano



Urban  
Center

## La presenza dell'Università .3



# Laboratorio di Metaprogetto #MEMORYstore Politecnico di Milano



Promotore \_\_\_\_\_



Patrocino \_\_\_\_\_

Milano



Comune  
di Milano

Partner \_\_\_\_\_



**ASSOEDILIZIA**  
ASSOCIAZIONE MILANESE  
DELLA PROPRIETÀ EDILIZIA  
FONDATA NEL 1954



Ringraziamento \_\_\_\_\_

Milano



Urban  
Center





'Conference on Metropolitan Governance and Territorial Competitiveness'

13 March 2015, organised by  
Barcelona Metropolitan Area



1 2



Living cities - sustainable growth and quality of life

The next AGM of the EURO CITIES network will take place in Copenhagen/Malmo from 4 to 6 November 2015



1 2



## Eurocities Milano – Novembre 2016



# EURO CITIES DELLE PERIFERIE?

Promotore \_\_\_\_\_



Patrocino \_\_\_\_\_



Partner \_\_\_\_\_



**ASSOEDILIZIA**  
ASSOCIAZIONE MILANESE  
DELLA PROPRIETÀ EDILIZIA  
FONDATA NEL 1954



Ringraziamento \_\_\_\_\_



## PROSSIMI APPUNTAMENTI



### periferiemilano.it

il portale delle periferie milanesi



Consulta Periferie Milano elabora proposte, promuove incontri e manifestazioni con le realtà sociali, istituzionali e la cittadinanza per individuare soluzioni alle problematiche delle periferie di Milano.

[consulta@periferiemilano.it](mailto:consulta@periferiemilano.it)

HOME
CHI SIAMO ▾
INIZIATIVE ▾
PROGETTI ▾
SPECIALI ▾
MAPPATURA ▾
CALENDARIO

mar  
06  
2015

#### GIUSEPPE GENNA E LA BIBLIOTECA CALVAIRATE

Posted by Periferie Milano No Responses »



“Calvaire è un quartiere adagiato nella periferia sud di Milano. Essendovi nato e cresciuto, e avendo intrapreso lo hobby della scrittura letteraria, ho trattato in modo laicamente mitologico quella zona dimenticata dal dio delle piccole e grandi cose. Come sa, [\[Continua a leggere\]](#)

mar  
04  
2015

#### “IDENTITÀ MILANO” E PERIFERIE

Posted by Walter Cherubini No Responses »

“Brand” è un termine che non ha molto convinto anche parte

Da non perdere




**Periferia InConTra**

**200 milioni per le Periferie?**

Giovedì 5 marzo 2015 - ore 17.30

Urban Center di Milano - Galleria Vittorio Emanuele II°

Presentazione
Locandina

Contatti

**CONSULTA PERIFERIE MILANO**

Promotore \_\_\_\_\_ Patrocino \_\_\_\_\_ Partner \_\_\_\_\_ Ringraziamento \_\_\_\_\_



Milano



Comune di Milano



**ASSOEDILIZIA**  
ASSOCIAZIONE MILANESE DELLA PROPRIETÀ EDILIZIA  
FONDATA NEL 1954



Milano



Urban Center

# Periferia In Con Tra



Promotore \_\_\_\_\_



Patrocino \_\_\_\_\_

Milano



Comune  
di Milano

Partner \_\_\_\_\_



ASSOEDILIZIA  
ASSOCIAZIONE MILANESE  
DELLA PROPRIETÀ EDILIZIA  
FONDATA NEL 1954



Ringraziamento \_\_\_\_\_

Milano



Urban  
Center