



**2005 - 2015**

Promotore



Organizzazione



Partner



**ABITARE**  
società cooperativa





# CONSULTA PERIFERIE MILANO

**10° anno**

**2005 - 2015**

Promotore



Organizzazione



Partner



## Obiettivi

1. Dare **stabile attenzione** alle Periferie
2. Portare a **livello cittadino** il tema “periferie”
3. Attivare iniziative di **promozione**

## Cos'è?

Costituita a fine del 2005 da realtà associative (attualmente 31 iscritte formalmente: Associazioni **culturali**, del **commercio**, del volontariato **sociale** e comitati di **quartiere**):

- è “**metodo**” di lavoro (non una rappresentanza)

## Proposta

# CONDIVISIONE – ASSOCIAZIONE



Promotore



Organizzazione



Partner



**PERIFERIA** *chiama!* **MILANO** *risponde?*

**Cori x le Periferie**

# **PERIFERIA** *chiama!* **MILANO** *risponde?*



**CONSULTA PERIFERIE MILANO**  
**Associazione culturale San Materno-Figino**  
**Centro Culturale della Cooperativa**



Promotore



Organizzazione



Partner





Martedì 10 febbraio 2015 - Figino

# Cori amatoriali x le Periferie

## Le Rassegne "CoriMilano"

Presenta: **Walter CHERUBINI** Consulta Periferie Milano

Testimoni: **Giorgio BARENGHI** Rassegna "Musica in Villa"

**Tiziano COLLINETTI** Rassegna "Cori in Coro"

**Gigi ROSSI** Rassegna "Corincoop"

**Bruno VOLPON** Rassegna "Le Serate Musicali in Borgo"

Cura i filmati: **Giorgio BACCHIEGA** Docente Università Cattolica



Promotore



Organizzazione



Partner



**Periferia  
InConTra**



# Cori Milano

Il polo dei cori amatoriali milanesi

[www.periferiemilano.it](http://www.periferiemilano.it)

**2011 – 2015**



Promotore



Organizzazione



Partner



# CoriMilano

Il polo dei cori amatoriali milanesi

[www.periferiemilano.it](http://www.periferiemilano.it)

Promosso da **Consulta Periferie Milano**, unitamente ad **Associazione Culturale San Materno-Figino**, **Associazione Culturale Corale Ambrosiana** e **Associazione Culturale Mosaiko**, è uno strumento – non un’associazione di cori – per:

1. **Animare in senso socio-culturale** le periferie;
2. Individuare le modalità affinché il “mondo sommerso” delle corali amatoriali possa **offrire la propria specifica capacità di animazione** nelle periferie;
3. **Sostenere le Corali amatoriali.**



Promotore



Organizzazione



Partner



**Periferia  
InConTra**



## PROGETTO "AgriCultura"<sup>CPM®</sup>

### Intervenuti alla presentazione:

Natalina Campi (Cascina Campi),  
Angelo Menegatti (Sportello  
Agricoltura Comune di Milano),  
Walter Cherubini (CPM),  
Andrea Falappi (Cascina  
Campazzo),  
Angelo e Gianni Bianchi  
(Associazione Amici Cascina  
Linterno)



Il Progetto "AgriCultura" è avviato con la partecipazione di \_\_\_\_\_



Partner

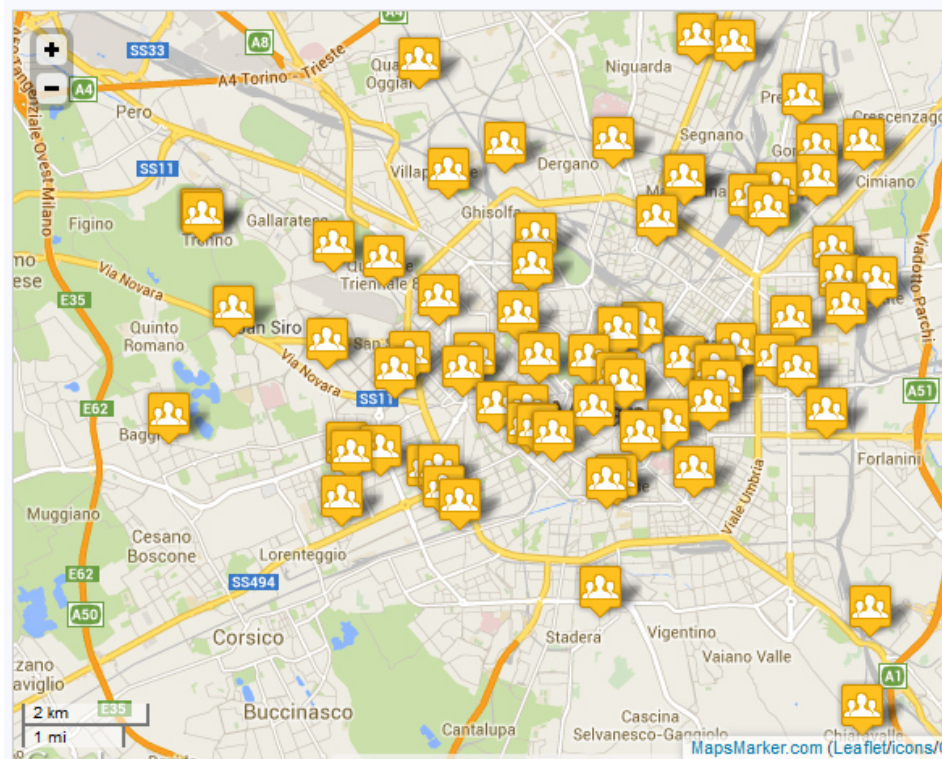




# SOSTENERE

## 1. Mappatura

MAPPA DEI CORI MILANESI



## 2. Calendario



**MESE DI GENNAIO -1**

**MESE DI FEBBRAIO 2015 -1**

**MESE DI MARZO -2**

**Zone 8 - Domenica 15 - ore 18**  
Via Osini 21 (Villia Scobolice)Gala Torretta)  
> ATM 40, 57  
**Anteprima Expo 2016 in musica. La Musica Italiana -2**  
Concerto - Pomeriggio all'Opera  
a cura di: Corale Litica Ambrosiana  
promotore: Consiglio di Zona 8  
organizza: Associazione Corale Ambrosiana  
Info: tel. 0288441348/9

**Zone 8 - Domenica 29 - ore 18**  
Via Osini 21 (Villia Scobolice)Gala Torretta)  
> ATM 40, 57  
**Anteprima Expo 2016 in musica. La Musica Italiana -3**  
Concerto - I canti della montagna  
a cura di: Coro Asplis di Milano  
promotore: Consiglio di Zona 8  
organizza: Associazione Corale Ambrosiana  
Info: tel. 0288441348/9

**MESE DI APRILE -1**

**Zone 8 - Domenica 12 - ore 18**  
Via Osini 21 (Villia Scobolice)Gala Torretta)  
> ATM 40, 57  
**Anteprima Expo 2016 in musica. La Musica Italiana -4**  
Concerto - La musica sociale  
a cura di: Disanco Voci, Ensemble, Corale Ambrosiana  
promotore: Consiglio di Zona 8  
organizza: Associazione Corale Ambrosiana  
Info: tel. 0288441348/9

Rassegne "primaverili" e/o "autunnali" ConMilano:

- Cori in Coro/Corsica
- Le Serate Musicali in Borgo/Figino
- Musica in Zona 8/Zona 9

Collaborano da:



Collaborano:



Promotore



Organizzazione



Partner





## SOSTENERE

Z? Agamawò Arsene Duevi e i SuperCori  
Z0 Alti e Bassi  
Z? Altrocoro  
Z? Aquilante  
Z? Calicanti  
Z? Cantori Simmaco Aureliani  
Z? Cappella Antiqua  
Z? Carisch Ensemble  
Z? Contraccanto  
Pr Coro Alpino Stelutis  
Z? Coro Armonia  
Z? Coro Chiesa Ortodossa Etiopica Milano  
Pr Coro Cum Laude  
Z? Coro da Camera Glass Armonico  
Pr Coro Elikyia Interculturale  
Pr Coro Femminile Philomela  
Pr Coro Gospel Associazione Anthem  
Z? Coro insegn.-genit. ICS Morosini-Manara  
Pr Coro Polifonico San Michele  
Pr Coroseduto  
Pr Coro Voci Bianche Solo Canto  
Pr Coro Vocinove Milano  
Pr Ensemble Policorale Caecilia  
Z0 Ensemble Vocale Ambrosiano  
Z0 Ensemble Vocale Milanese  
Z0 Ensemble Vocale Mousikè  
Z0 Ensemble Vocale Virgo Vox  
Z? Coro VoxAuræ  
Z? Gospel Harmonious Quartetto Ghanese  
Z? Gruppo Corale Capella Mediolanensis  
Z? Gruppo Vocale Contrattempo

Z? Gruppo vocale Karakorum  
Z? Gruppo Vocale Terzo Suono  
Z? Henderson Singers  
Z? I Civici Cori e Cappella Mauriziana  
Z? I Madrigalisti Ambrosiani  
Z? In Laetitia Chorus  
Z? I Piccoli Cantori di Milano  
Z? Nuova Camerata Polifonica di Milano  
Z? Policrome Khoròs  
Z? Pueri Cantores Gli Usignoli  
Z? Quattrotave Gruppo Vocale  
Z? Quintetto Imperfetto  
Z? Sankofa Gospel Ensemble  
Z? Sing a Song  
Z? Zero in Condotta  
Z0 Coro Alpino Milanese  
Z1 Cappella Musicale San Marco  
Z1 Corale Polifonica Nazariana  
Z1 Coro Amici del Loggione Teatro Scala  
Z1 Coro A.N.A. "Mario Bazzi" Città di Milano  
Z1 Nuova Camerata Polifonica di Milano  
Z1 Coro Canti Corum  
Z1 Mailänder Kantorei  
Z1 Coro Città di Milano  
Z1 Coro C.A.I. Milano  
Z1 Coro Incontrotempo  
Z1 Coro Polifonico Chor U.M. 70  
Z1 Coro Sinfonico di Milano Giuseppe Verdi  
Z1 Coro Università Studi Milano  
Z1 Ensemble Vocale Ambrosiano  
Z1 Mailänder Kantorei

Z1 Nuova Polifonica Ambrosiana  
Z2 Cappella Vocale Decanato Turro  
Z2 Coro Polifonico dell'Acqua Potabile  
Z2 Coro Polifonico Libercanto  
Z2 Gruppo Vocale Mysthère  
Z2 Il Coro Multietnico Mediolanum  
Z2 New Sunrise Gospel Choir  
Z2 The Sweeter Swatters  
Z2 Voci di donne  
Z3 Amici Cantores  
Z3 Complesso Crescercantando  
Z3 Complesso Vocale Syntagma  
Z3 Corale Polifonica Città Studi  
Z3 Coro Bach di Milano  
Z3 Coro Polifonica 10  
Z3 Coro San Martino di Lambrate  
Z3 Ensemble Vocale Harmonia Cordis  
Z3 Nuova Polifonica Ambrosiana  
Z3 Jubilant Gospel Singers  
Z4 Coro Alpino  
Z4 Coro Città di Milano Università Popolare  
Z4 Coro Choralia, Coro Eikon  
Z4 Coro Kolbe  
Z4 Coro Out of Time  
Z4 Coro Suoni e l'Anpi Sez. Vittoria  
Z4 Coro Sur Sum Corda  
Z4 Gruppo corale Canticum 96  
Z4 Gruppo Vocale Chanson d'Aube  
Z4 Nuova Polifonica Ambrosiana  
Z4 Schola Gregoriana Mediolanensis  
Z5 Coro della Polifonica Ambrosiana

Z5 Coro ragazzi Maria Madre della Chiesa  
Z5 Laude Novella  
Z6 Coro Col Hakolot  
Z6 Coro Hispano Americano  
Z6 Coro Orlando Di Lasso  
Z6 Coro Seicento  
Z6 Coro Stelle Alpine  
Z6 Coro Tomas Luis de Victoria  
Z6? Livingospel  
Z6 Trillino Selvaggio  
Z7 Corale Polifonica Sforzesca  
Z7 Coro Aspì  
Z7 Coro Cantosospeso  
Z7 Coro Polifonico "Jubilate Deo"  
Z7 Coro S.Francesco d'Assisi al Fopponino  
Z7 Gruppo Vocale Eumeleia  
Z8 Corale Ambrosiana  
Z8 Coro Arc En Ciel  
Z8 Coro Il Laboratorio Corale  
Z8 Coro Ingrato  
Z8 Coro S. Giovanni Battista in Trenno  
Z8 Sankota Gospel Ensemble  
Z8 UnCoroperMilano  
Z8 Coro Haendel  
Z9 Corale Lirica Ambrosiana  
Z9 Coro Alpino Pavoni  
Z9 Coro CeT Canto e Tradizione  
Z9 Coro Cultura e Montagna Un. Mi-Bicocca  
Z9 Coro Università degli Studi di Mi-Bicocca

### Promotore



### Organizzazione



### Partner



**ABITARE**  
società cooperativa



## **SCENARIO CITTADINO**

### **Giuseppe Guzzetti – Fondazione Cariplo**

2009 - Dalle pagine del **Corriere della Sera** venne lanciato il “**Manifesto per Milano**”. **Giuseppe Guzzetti**, Presidente di **Fondazione Cariplo**, chiese di tenere conto delle periferie degradate: “*Un piano per le periferie*” titolò il Corriere.

### **Giuliano Pisapia – Candidato Sindaco di Milano**

2011 - «Nei miei primi cento giorni ridarò dignità alle periferie, le riporterò al centro»,

### **Alexander Pereira – Sovrintendente Teatro alla Scala**

2014 - «*Penso a sale teatrali nei quartieri di periferia (...): cercheremo di arrivare dappertutto. La Scala si deve aprire sempre di più alla città*»

### **Carlo Sangalli – Presidente Camera di Commercio**

2014 - «Per superare il disagio delle periferie è necessario un grande progetto di solidarietà che coinvolga istituzioni e privati».

# CHORUS CITY MILANO/1

Milano, 18 giugno 2012 - Domani, martedì 19 giugno, alle ore 11.30, presso la Sala Stampa 'Franco Brigida' a Palazzo Marino, l'assessore alla Cultura Stefano Boeri presenterà l'iniziativa "Chorus City": quattro giorni di musica durante i quali oltre 60 cori animeranno la città dal centro alla **periferia**.

Interverrà, Ruben Jais, Direttore Attività Artistiche 'laVerdi'



**21-24 GIUGNO 2012**

**Concerti: 67, di cui Periferici: 5**

**Luoghi: 37, di cui Periferici: 5**

**Cori: 57** (milanesi)



Promotore



Organizzazione



Partner



ABITARE  
società cooperativa



## “*CoriMilano*” – OBIETTIVO.1

### Consolidare le Rassegne

“Cori in Coro”/Corsica – Zona 4, Le serate Musicali in Borgo/Figino – Zona 7,  
“Musica in Zona 8” – Zona 8, “Musica in Villa”/Quarto Oggiaro – Zona 8,  
Corincoop/Gallaratese – Zona 8; “CoriMilano con il Cuore”/Loggia Mercanti

### Collegare altre Rassegne

Primavera di Baggio – Zona 7

### Contribuire alla promozione di nuove

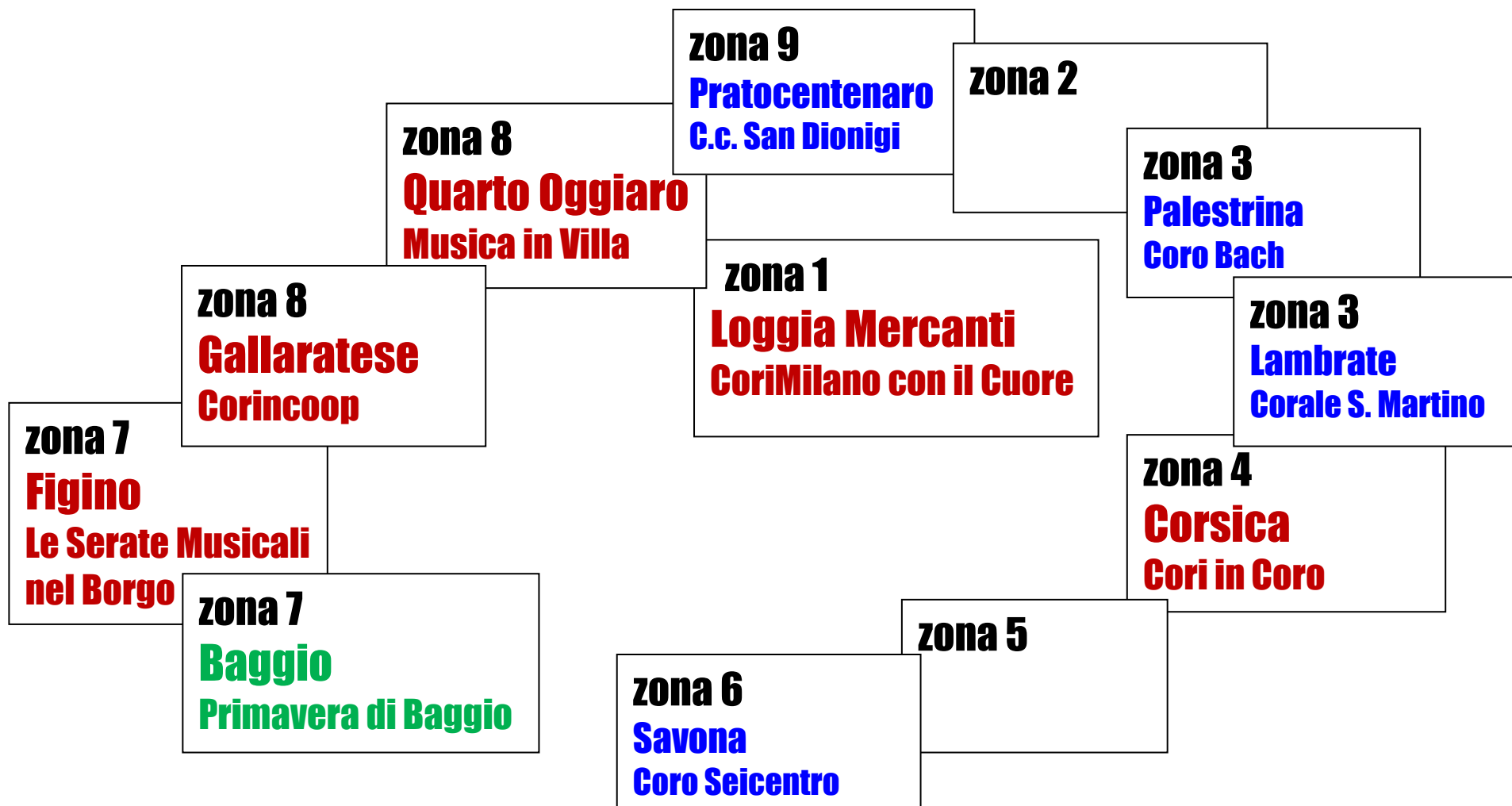
**Cori in Corte**, nei quartieri popolari periferici

### Dare evidenza ai Cori amatoriali

“Finestra” alla Loggia dei Mercanti, 18-19 ottobre 2014  
Conservatorio



# Rassegne *CoriMilano*



Promotore

Organizzazione

Partner



ABITARE  
società cooperativa



Periferia  
InConTra





# “Finestra” alla Loggia dei Mercanti, 18-19/10



**CoriMilano**  
Il polo dei cori amatoriali milanesi  
[www.pcrfcmilano.it](http://www.pcrfcmilano.it)

**CORIMILANO CON IL CUORE**



Milano



MILANO  
CUORE  
D'EUROPA

Promotore

Organizzazione

Partner



**ABITARE**  
società cooperativa



**Periferia  
InConTra**

**PERIFERIA  
chiama!  
MILANO  
risponde?**



# Cori in Corte



Promotore



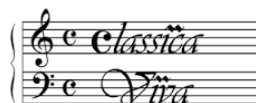
Organizzazione



Partner



ABITARE  
società cooperativa



Periferia  
InConTra

PERIFERIA  
*chiama!*  
MILANO  
*risponde?*

**PERIFERIA** *chiama!* **MILANO** *risponde?*

**Cori x le Periferie**

# **PERIFERIA** *chiama!* **MILANO** *risponde?*



**CONSULTA PERIFERIE MILANO**  
**Associazione culturale San Materno-Figino**  
**Centro Culturale della Cooperativa**



Promotore



Organizzazione



Partner



**Periferia  
InConTra**

**PERIFERIA  
chiama!  
MILANO  
risponde?**