

PERIFERIA *chiama!*
MILANO *risponde?*



CONSULTA PERIFERIE MILANO
Associazione culturale San Materno-Figino
Centro Culturale della Cooperativa



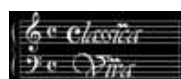
Promotore
www.periferiemilano.it
CPM
Consulta Periferie Milano

Organizzazione
Associazione
Culturale
**San Materno
Figino**



Partner

ABITARE
società cooperativa



CONSULTA PERIFERIE MILANO

Obiettivi

1. Dare **stabile attenzione** alle Periferie
2. Portare a **livello cittadino** il tema "periferie"
3. Attivare iniziative di **promozione**

Cos'è?

Costituita a fine del 2005 da realtà associative (attualmente 28 iscritte formalmente: Associazioni **culturali**, del **commercio**, del volontariato **sociale** e comitati di **quartiere**):

- è "**metodo**" di lavoro (non una rappresentanza)



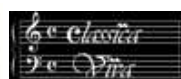
Promotore
www.periferiemilano.it
CPM
Consulta Periferie Milano

Organizzazione
Associazione
Culturale
San Materno
Figino



Partner

ABITARE
società cooperativa



COMUNICAZIONE/DIVULGAZIONE

- www.periferiemilano.it

(il Portale delle Periferie milanesi)

- **Calendario**

(nel 2011 segnalati **1.074 appuntamenti “periferici”** ad ingresso gratuito, il 70% dei quali relativi ad iniziative culturali)

NB – Ci stiamo ponendo il tema della diffusione anche delle iniziative a pagamento “periferiche” (teatri, ecc.)

- **PeriferieInforma**

(newsletter inviata via e-mail ad oltre **7.000 indirizzi**, di cui oltre **1.700 associativi**)

- **MilanoCultura**

(**trimestrale** diffuso gratuitamente da Fondazione Milano Policroma. Riporta eventi culturali ad ingresso gratuito)



Promotore
www.periferiemilano.it
CPM
Consulta Periferie Milano



Partner



SISTEMA-1

DALLA FRAMMENTAZIONE AL "SISTEMA"



C'è l'Area "C"
(**"C"** come **Centro**)

Ci vuole l'Area "P"
(**"P"** come **Periferia**)



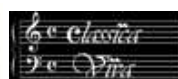
Promotore
www.periferiemilano.it
CPM
Consulta Periferie Milano

Organizzazione
Associazione
Culturale
San Materno
Figino



Partner

ABITARE
società cooperativa



SISTEMA-2

Ciclo di incontri

Periferia

In Con Tra

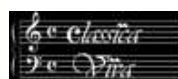
Novembre 2012 – Maggio 2013
Urban Center



Promotore
www.periferiemilano.it
CPM
Consulta Periferie Milano



Partner



CULTURA/INIZIATIVE

- Convegni delle realtà culturali "periferiche"

(sono 4 i Convegni annuali promossi a livello cittadino, nonché varie le iniziative zonali).

- Percorso "L'Expo. E le Periferie?"

(10 incontri/conferenze – 2009, 2010 – diffuse sul territorio periferico)

- Concerti in Periferia

(può essere definita la "Rassegna musicale di primavera"; sono state promosse 4 edizioni – 2009, 2010, 2011, 2012 – per un totale di oltre 210 concerti, in collaborazione con circa 50 enti/associazioni anche stranieri, in 30 luoghi periferici, quali cascine, ville, auditorium, ecc.)

- Alza il volume

(Giornate della Lettura; 2 edizioni – 2009, 2010 – promosse dall'Assessorato alla Cultura; CPM ha coordinando 30 appuntamenti periferici. Nel 2011 non è stata replicata per altre priorità comunali)

- Concerti di Natale - Voci dalle Periferie

(Cartellone natalizio; promosse 3 edizioni – 2009, 2010, 2011 – 75 concerti nel '11)

- Progetto "AgriCultura"

(presentato nel 2009)

- CoriMilano - Il Polo dei Cori amatoriali milanesi

(avviato nel 2011)

- Progetto Peri.cololo. (Periferie colorate)

(elaborato a partire dal 2011 con AH Crew – Giovani writers per Milano nell'ambito degli incontri mensili di "PERIFERIA chiama! MILANO risponde?")



Promotore
www.periferiemilano.it
CPM
Consulta Periferie Milano



Partner



PERIFERIA chiama! **MILANO** risponde?

Progetto "Peri.colo."

Martedì 27 novembre 2012 - Figino

Periferie grigie?

Coloriamole!

Presentazione Progetto "Peri.colo."

Presenta: Walter CHERUBINI Consulta Periferie Milano

Testimoni:

AH Crew - Writers per Milano

Fabiola MINOLETTI (Comitato Abruzzi-Piccinni)

Coordina: Bruno VOLPON Associazione Culturale San Materno/Figino



Promotore
www.periferiemilano.it
CPM
Consulta Periferie Milano



Partner



PROLOGO-1

Salve. Ho letto la locandina. Complimenti per l'iniziativa. Anche se abito vicino, stasera non vengo a vedervi a teatro. Sapete perchè? Perchè noi residenti dobbiamo ancora una volta sottostare agli esibizionismi di quattro ragazzotti che ripetono gli stessi disegni da anni e che abbiamo visto milioni di volte ovunque? Basta andare su Facebook e vedere chi sono questi di AH crew. Una sfilza di disegni probabilmente illegali, fatti su superfici non concesse (dimostrate il contrario, se potete). Foto di disegni (sempre i soliti) escludendo furbescamente il contesto dove sono stati fatti. Se hanno devastato la composizione architettonica di una facciata, chisseneffrega. C'è anche la foto di una panchina imbrattata con AH.

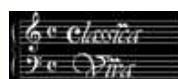
(continua)



Promotore
www.periferiemilano.it
CPM
Consulta Periferie Milano



Partner



PROLOGO-2

E voi invitate a parlare questi delinquenti?

C'è anche un articolo del codice penale che riguarda gli imbrattamenti.

Ma forse non siete al corrente.

Questi diranno che sono artisti di aerosol art, mica fanno cose illegali.

Mica fanno venire l'orticaria come i taggari...

Certo, certo.

Comunque avete già deciso per la decorazione della periferia con questi disegni di alto livello artistico.

Grazie da tutti. Un altro passo verso il senso civico e la legalità.

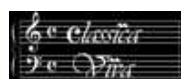
Lorenzo V.



Promotore
www.periferiemilano.it
CPM
Consulta Periferie Milano



Partner



PROLOGO-3

Mi dispiace che Lorenzo V. non venga...sarebbe stato un ottimo residente che si è perso in Facebook...senza sapere che i muri dove realizziamo ce li lasciano due preti...in modo che non andiamo a sporcare, ma in compagnia e con passione ci esercitiamo solo per dire "che bello"...

La panchina due giorni dopo averla colorata é stata distrutta e i legni che la compongono rotti e spaccati come tutte le altre panchine anche quelle non colorate...a quella scena quasi piansi...

Fu distrutto tutto per i lavori all'interno del parco di Villa Scheibler.

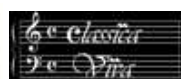
Paolo - AH Crew



Promotore
www.periferiemilano.it
CPM
Consulta Periferie Milano



Partner



UN METODO

Avviare la riflessione a partire dalla *condizione* delle periferie.

NB - Quindi, non tanto se sia giusto oppure no
dare spazio ai writer



UNA CONSIDERAZIONE

**Ci sono periferie belle, informi o brutte.
Comunque, è possibile *abbellirle*.**

**NB – Nel corso del tempo, le città sono state
abbellite con monumenti, affreschi. Oggi, quali
realizzazioni artistiche, quali forme d'arte si
possono utilizzare?**



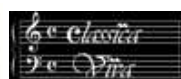
Promotore
www.periferiemilano.it
CPM
Consulta Periferie Milano

Organizzazione
**Associazione
Culturale
San Materno
Figino**



Partner

ABITARE
società cooperativa



PERIFERIA chiama! MILANO risponde?

Progetto "Peri.colo."

Allegoria del Buon e Cattivo Governo e dei loro effetti in Città, Ambrogio Lorenzetti (1338-1339), Sala dei Nove, Palazzo Pubblico, Siena



Promotore
www.periferiemilano.it
CPM
Consulta Periferie Milano

Organizzazione
Associazione Culturale
San Materno Figino



Partner

ABITARE
società cooperativa



PERIFERIA chiama! MILANO risponde?

Progetto "Peri.colo."

Allegoria del Buon e Cattivo Governo e dei loro effetti in Campagna, Ambrogio Lorenzetti (1338-1339), Sala dei Nove, Palazzo Pubblico, Siena



Promotore
www.periferiemilano.it
CPM
Consulta Periferie Milano



Organizzazione
Associazione
Culturale
**San Materno
Figino**



Partner

ABITARE
società cooperativa



DUE DOMANDE

1. La **Street-Art** può concorrere ad abbellire?
2. I **residenti, gli abitanti** cosa c'entrano?

Una colorata novità

Una colorata novità per piazzale Corvetto: dopo i lavori di manutenzione già eseguiti e che già hanno portato ad un deciso miglioramento, non solo funzionale ma anche estetico, è stato approvato il progetto che prevede una rotonda centrale a verde e piantumata e la colorazione del cavaleavia. Il parapetto del viadotto si tinge di Verde Chartreuse "comunicando valori di dinamismo, efficienza e sostenibilità ecologica", mentre le aree sottostanti si tingono di Grigio ardesia scuro con punte di Terra di Siena bruciata.

I lavori, ora fermi in attesa di questa variante, riprenderanno fra un mese, un mese e mezzo per concludersi poi nel giro di un paio di mesi. Il Comune conta poi di trovare anche degli sponsor per la copertura parziale dei costi. Vi anticipiamo con un paio di *rendering* di Citycolors l'effetto che farà: non male, vero?





Promotore
www.periferiemilano.it
CPM
Consulta Periferie Milano



Partner



PERIFERIA *chiama!* **MILANO** *risponde?*

Progetto "Peri.colo."

UNA PROPOSTA

Progetto Peri.colo. (PERIFERIE COLORATE)

A cura di: **AH Crew/Consulta Periferie Milano**



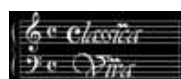
Promotore
www.periferiemilano.it
CPM
Consulta Periferie Milano

Organizzazione
Associazione
Culturale
San Materno
Figino



Partner

 **ABITARE**
società cooperativa



Progetto PERI.COLO. -1

1. Individuazione dei “*luoghi*”

NB – Non parliamo di *spazi*, bensì di luoghi (ruolo dei residenti e dei Consigli di Zona)

2. Individuazione degli “*street-artisti*”

3. Gli street-artisti:

- “*indagano*” il luogo
- *elaborano* i bozzetti



Promotore
www.periferiemilano.it
CPM
Consulta Periferie Milano



Partner



PERIFERIA chiama! **MILANO** risponde?

Progetto "Peri.colo."

Progetto PERI.COLO. -2/1



Promotore
www.periferiemilano.it
CPM
Consulta Periferie Milano

Organizzazione
Associazione
Culturale
San Materno
Figino



Partner

ABITARE
società cooperativa



PERIFERIA chiama! **MILANO** risponde?

Progetto "Peri.colo."

Progetto PERI.COLO. -2/2



Promotore
www.periferiemilano.it
CPM
Consulta Periferie Milano

Organizzazione
Associazione
Culturale
San Materno
Figino



Partner

ABITARE
società cooperativa



Progetto PERI.COLO. -3

4. I bozzetti vengono *esposti* nel luogo individuato, presenti gli street-artisti

NB – Per esempio una mezza giornata, favorendo il *confronto artisti-residenti*

5. I residenti che lo desiderano possono *scegliere* tra i bozzetti esposti

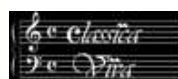
NB – P.es. deponendo un apposito foglio in un’urna, lasciando le proprie generalità, ecc.



Promotore
www.periferiemilano.it
CPM
Consulta Periferie Milano



Partner



PERIFERIA *chiama!* **MILANO** *risponde?*

Progetto "Peri.colo."

PERIFERIA *chiama!* **MILANO** *risponde?*



CONSULTA PERIFERIE MILANO
Associazione culturale San Materno-Figino
Centro Culturale della Cooperativa



Promotore
www.periferiemilano.it
CPM
Consulta Periferie Milano

Organizzazione
Associazione
Culturale
**San Materno
Figino**



Partner

ABITARE
società cooperativa

