

**PERIFERIA** *chiama!*  
**MILANO** *risponde?*



**CONSULTA PERIFERIE MILANO**  
**Associazione culturale San Materno-Figino**  
**Centro Culturale della Cooperativa**

Promotore



Organizzazione



Partner



# CONSULTA PERIFERIE MILANO

## Obiettivi

1. Dare **stabile attenzione** alle Periferie
2. Portare a **livello cittadino** il tema “periferie”
3. Attivare iniziative di **promozione**

## Cos'è?

Costituita a fine del 2005 da realtà associative (attualmente 28 iscritte formalmente: Associazioni **culturali**, del **commercio**, del volontariato **sociale** e comitati di **quartiere**):

- è “**metodo**” di lavoro (non una rappresentanza)

Promotore

[www.periferiemilano.it](http://www.periferiemilano.it)  
**CPM**  
Consulta Periferie Milano

Organizzazione

**Associazione  
Culturale  
San Materno  
Figino**

Partner



**ABITARE**  
società cooperativa



**comieco**  
Consorzio Nazionale Recupero e Riciclo  
degli Imballaggi a base Cellulosica

**eLeGraf**  
ARTI GRAFICHE  
La stampa da oltre 100 anni  
[www.elegraf.it](http://www.elegraf.it)

**monouso**  
[www.monouso.it](http://www.monouso.it)

**sumus**  
[www.aspicsrl.com](http://www.aspicsrl.com)

**Area  
P**  
[www.periferiemilano.it](http://www.periferiemilano.it)

# COMUNICAZIONE/DIVULGAZIONE

## - [www.periferiemilano.it](http://www.periferiemilano.it)

(il Portale delle Periferie milanesi)

## - **Calendario**

(nel 2011 segnalati **1.074 appuntamenti “periferici”** ad ingresso gratuito, il 70% dei quali relativi ad iniziative culturali. A **marzo 113** segnalazioni).

## - **PeriferieInforma**

(newsletter inviata via e-mail ad oltre **7.000 indirizzi**, di cui oltre **1.700 associativi**).

## - **MilanoCultura**

(**trimestrale** diffuso gratuitamente da Fondazione Milano Policroma. Riporta eventi culturali ad ingresso gratuito).

**NB – Ci stiamo ponendo il tema della diffusione delle iniziative a pagamento (teatri, ecc.)**

Promotore

[www.periferiemilano.it](http://www.periferiemilano.it)  
**CPM**  
Consulta Periferie Milano

Organizzazione

**Associazione  
Culturale  
San Materno  
Figino**

Partner



**ABITARE**  
società cooperativa



## CULTURA/INIZIATIVE

### - Convegni delle realtà culturali “periferiche”

(sono 4 i Convegni annuali promossi a livello cittadino, nonché varie le iniziative zonali).

### - Percorso “L’Expo. E le Periferie?”

(10 incontri/conferenze – 2009, 2010 – diffuse sul territorio periferico)

### - Progetto “AgriCultura”

(presentato nel 2009)

### - Progetto Peri.colo. - Periferie colorate

(elaborato e presentato nel 2011 con AH Crew – Giovani writers per Milano nell’ambito degli incontri mensili di “PERIFERIA chiama! MILANO risponde?”)

### - Concerti in Periferia

(può essere definita la “Rassegna musicale di primavera”; sono state promosse” 4 edizioni – 2009, 2010, 2011, 2012 – per un totale di oltre 210 concerti, in collaborazione con circa 50 enti/associazioni anche stranieri, in 30 luoghi periferici, quali cascine, ville, auditorium, ecc.)

### - Alza il volume

(Giornate della Lettura; 2 edizioni – 2009, 2010 – promosse dall’Assessorato alla Cultura; CPM ha coordinando 30 appuntamenti periferici. Nel 2011 non è stata replicata per altre priorità)

### - CoriMilano - Il Polo dei Cori amatoriali milanesi

(avviato nel 2011)

Promotore

www.periferiemilano.it  
**CPM**  
Consulta Periferie Milano

Organizzazione

Associazione  
Culturale  
**San Materno**  
Figino

Partner



**ABITARE**  
società cooperativa



**elegraf**  
ARTI GRAFICHE  
La stampa da oltre 100 anni  
www.elegraf.it



**sumus**  
www.aspicsrl.com



# Cori ilano

Il Polo dei Cori amatoriali milanesi

L'iniziativa, promossa da **Consulta Periferie Milano**, unitamente ad **Associazione Culturale San Materno-Figino**, **Associazione Culturale Corale Ambrosiana** e **Associazione Culturale Mosaiko** con la collaborazione della **Parrocchia San Materno in Figino**, intende offrire al variegato ed articolato mondo "sommerso" delle corali milanesi un luogo stabile nel quale:

- **potersi esprimere;**
- **individuare le modalità per offrire la propria specifica capacità di animazione nelle periferie.**

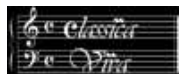
Promotore



Organizzazione



Partner



Martedì 23 ottobre 2012 - Figino

**Dopo Chorus City ...**

# **Cori x le Periferie**

Presenta: **Walter CHERUBINI** Portavoce Consulta Periferie Milano

Testimoni:

- **Giorgio BARENGHI**

Rassegna "Musica in Villa"

- **Tiziano COLLINETTI**

Rassegna "Cori in Coro"

- **Bruno VOLPON**

Rassegna "I Venerdì musicali nel Borgo"

Cura i filmati: **Giorgio BACCHIEGA** Docente di Analisi di testi audiovisivi - Università Cattolica

**Cori** Il Polo  
dei Cori  
amatoriali  
milanesi  
**ilano**  
[www.periferiemilano.it](http://www.periferiemilano.it)

Promotore

[www.periferiemilano.it](http://www.periferiemilano.it)  
**CPM**  
Consulta Periferie Milano

Organizzazione

**Associazione  
Culturale  
San Materno  
Figino**

Partner

**IL CENTRO  
CULTURALE**

**ABITARE**  
società cooperativa

**Classica**  
De Pina

**comieco**  
Consorzio Nazionale Recupero e Riciclo  
degli Imballaggi a base Cellulosica

**elegraf**  
ARTI GRAFICHE  
La stampa da oltre 100 anni  
[www.elegraf.it](http://www.elegraf.it)

**monouso**  
[www.monouso.it](http://www.monouso.it)

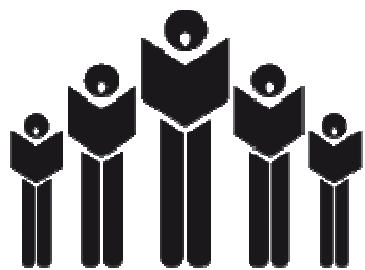
**sumus**  
[www.aspicsrl.com](http://www.aspicsrl.com)

**Area**  
**P**  
[www.periferiemilano.it](http://www.periferiemilano.it)

# CHORUS CITY MILANO/1

Milano, 18 giugno 2012 - Domani, martedì 19 giugno, alle ore 11.30, presso la Sala Stampa 'Franco Brigida' a Palazzo Marino, l'assessore alla Cultura Stefano Boeri presenterà l'iniziativa "Chorus City": quattro giorni di musica durante i quali oltre 60 cori animeranno la città dal centro alla **periferia**.

Interverrà, Ruben Jais, Direttore Attività Artistiche 'laVerdi'



**CHORUS CITY  
MILANO**

**21-24 GIUGNO 2012**

**Concerti: 67, Periferici: 5**

**Luoghi: 37, Periferici: 5**

**Cori: 57**

Promotore

[www.periferiemilano.it](http://www.periferiemilano.it)  
**CPM**  
Consulta Periferie Milano

Organizzazione

Associazione  
Culturale  
**San Materno**  
Figino

Partner



**ABITARE**  
società cooperativa



## **CHORUS CITY MILANO/2**

Milano, 25 giugno 2012 - Si sono concluse ieri, domenica 24 giugno, le quattro intense giornate di Chorus City Milano 2012 che hanno visto la pacifica invasione di alcune tra le più belle sedi istituzionali della città. Migliaia tra milanesi e turisti hanno condiviso, con i 65 cori partecipanti, l'articolata e varia rassegna di musiche corali: dai cori di montagna alle canzoni della resistenza, dalla musica leggera alla classica, dal pop al rock, dal musical al jazz.

"Dopo Piano City, grande successo anche con Chorus City, che ripeteremo senz'altro il prossimo anno - ha detto l'assessore alla Cultura Stefano Boeri -. La cultura a Milano ha imboccato una nuova strada, quella della gratuità e della valorizzazione delle energie diffuse nella città".

"Camminare per Milano (...) per rendere viva questa Milano".

Una manifestazione che fin da questa prima edizione ha inteso lanciare un chiaro messaggio sociale: una costante nel 90% dei cori, infatti, è quella di essere formazioni no profit, nate dalla comune passione per la musica con l'obiettivo di stare insieme e arricchire se stessi e gli altri, dando un importante e significativo contributo alla cultura musicale sia a livello locale che nazionale e internazionale.

Se un evento di questo respiro si potesse rappresentare con i numeri, questa sarebbe la sua carta di identità: 4 giorni; 66 concerti; circa 70 ore di spettacolo; 65 cori per un totale di oltre 1.500 coristi di età variabile dai 6 agli oltre 80 anni; 22 sedi tra sale, cortili e giardini di palazzi istituzionali della città, 7 chiese di diversa fede, 3 musei, 3 teatri, 13.700 visitatori in meno di 10 giorni sul sito internet, di cui oltre 8.300 hanno scaricato il programma; quasi 13.000 le persone raggiunte con la pagina FB.

Promotore

[www.periferiemilano.it](http://www.periferiemilano.it)  
**CPM**  
Consulta Periferie Milano

Organizzazione

Associazione Culturale  
**San Materno**  
Figino

Partner



**ABITARE**  
società cooperativa



**elegraf**  
ARTI GRAFICHE  
La stampa da oltre 100 anni  
[www.elegraf.it](http://www.elegraf.it)



**sumus**  
[www.aspicsrl.com](http://www.aspicsrl.com)





## DALLA FRAMMENTAZIONE AL “SISTEMA”

«O la Periferia, che spesso è un deserto affettivo, diventa città, sistema urbano arricchito, fecondato dalle “attività” della vita, o le città diventeranno dei mostri ingovernabili dove soltanto il centro sarà un’isola felice».

(architetto Renzo Piano)



**C’è l’Area “C”**  
(“C” come Centro)

**Ci vuole l’Area “P”**  
(“P” come Periferia)



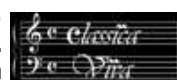
Promotore



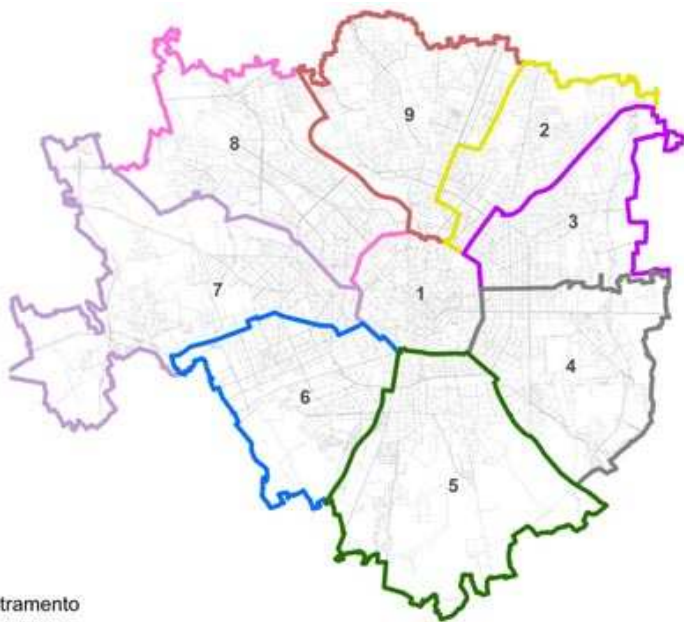
Organizzazione



Partner



## PERIFERIA: COS'E'? /1



Zone di Decentramento



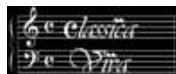
Promotore



Organizzazione



Partner



## ASSOCIAZIONI CORISTICHE/1

MeglioMilano, La città della Musica - Una risorsa per Milano, 2008 (p. 21-22)

Ancor più delle bande, e assai più diffuse, le formazioni corali rappresentano il luogo della "socializzazione primaria" del fare musica attraverso l'uso del primo "strumento musicale" dell'uomo, che è la voce. E' con la pratica corale che la musica diventa - o può diventare - un bene culturale comune: esperito direttamente e non solo fruito in modo più o meno attivo. Da qui la sua straordinaria importanza non solo per lo sviluppo dell'educazione musicale ma anche per la formazione umana complessiva, dal momento che nel cantare assieme si fa comunità ed esperienza dell'altro, conoscendo meglio se stessi.

Il coro ha insomma una forte valenza ermeneutica. E dalla notte dei tempi, quando non esisteva ancora la musica strumentale, e la voce, insieme alla poesia, era la musica.<sup>12</sup> Non è perciò un caso che la più antica istituzione culturale di Milano sia un coro: la Cappella Musicale del Duomo, con sei secoli di storia alle spalle.

**Quarantaquattro** le associazioni corali milanesi da noi censite, ma i cori attivi in città sono molti di più, essendo numerosi i gruppi informali che operano all'interno delle parrocchie o che nascono nell'ambito delle istituzioni formative (anche se qui siamo lontani dalla ricetta ideale di "una scuola un coro"). Si tratta di migliaia di persone, di ogni età e condizione professionale (dalla casalinga al professore universitario), che esprimono una domanda di musica attiva e di partecipazione culturale.

Ed è forse un po' strano constatare che questo accada in una città dal volto apparentemente così poco "canterino" come Milano, anche se in realtà il "cantare assieme" è diffuso soprattutto nelle regioni urbane e industriali del Nord (e in particolare del Nord-Est).<sup>13</sup>

Una parte significativa delle associazioni corali è specializzata nella polifonia sacra e profana rinascimentale, barocca e romantica, e a volte nella musica liturgica (Coro Bach, Coro Haendel, Corale Polifonica Nazariana, Schola Gregoriana Mediolanensi, Cappella musicale San Marco, Uncoropermilano, gruppo vocale Chanson d'Aube, e altri ancora), ma in genere prevale la tendenza ad eseguire repertori misti, che possono comprendere, oltre la polifonia sacra e profana, il gospel, la lirica, il jazz, i canti di Natale, il canto popolare e, in alcuni casi, il canto politico (dall'Ensemble Vocale Ambrosiana, al Coro Ensemble, al complesso vocale Syntagma, al Coro Hispano- Americano, al Coroincontrotempo, al Coro Orlando di Lasso, al Cantosospeso, sino al Coro ebraico Hakolott di musica yiddish, solo per citarne alcuni). Tutte le Università milanesi hanno i loro cori, non necessariamente costituiti come associazione, mentre esistono anche alcuni cori "alpini" o di canti della montagna e altri formati da soli ragazzi e bambini (come I Piccoli Cantori di Milano).

Oltre a svolgere attività concertistica, i gruppi corali promuovono rassegne, incontri, corsi di formazione, sviluppano iniziative solidaristiche in collaborazione con le associazioni di volontariato, partecipano a concorsi, intrattengono relazioni con altri cori nazionali ed esteri.

Cori di dilettanti, di "amatori", per lo più, ma non per questo meno capaci e professionali, che coltivano tradizioni e memorie, mantengono in vita musiche rare, introducono innovazioni. Ma al di là degli aspetti qualitativi, il gruppo corale rappresenta l'unica vera istituzione musicale diffusa, perchè quando nasce un coro sono mediamente dalle 30 alle 40 persone in più che fanno musica attiva. E quando invece muore è un "lutto culturale", un po' come si è detto per la banda.

Promotore

www.periferiemilano.it  
**CPM**  
Consulta Periferie Milano

Organizzazione

Associazione  
Culturale  
**San Materno**  
Figino

Partner



**ABITARE**  
società cooperativa



# ASSOCIAZIONI CORISTICHE /2 (104)

Z? Agamawò Arsene Duevi e i SuperCori  
 Z? Alti e Bassi  
 Z? Altrocoro  
 Z? Amici Cantores  
**Z? Aquilante**  
**Z? Associazione Coro Polifonico Libercanto**  
 Z? Calicanti  
 Z? Canti Corum  
 Z? Cantori Simmaco Aureliani  
 Z? Cappella Antiqua  
 Z? Carisch Ensemble  
 Z? Complesso Crescercantando  
 Z? Contraccanto  
 Z? Corale Lirica Ambrosiana  
 Z? Coro Alpino Stelutis  
 Z1 Coro A.N.A. "Mario Bazzi" Città di Milano  
 Z? Coro CET Canto e Tradizione  
 Z? Coro Chiesa Ortodossa Etiopica Milano  
 Z? Coro Città di Milano dell'Università Popolare  
 Z? Coro Cum Laude  
 Z? Coro da Camera Glass Armonico  
 Z? Coro della Chiesa Protestante in Milano  
 Z? Coro Eikon  
 Z? Coro Elikyia, coro Interculturale  
 Z? Coro Femminile Philomela  
 Z? Coro Gospel Associazione Anthem

Z? Coro Incontrotempo  
 Z? Coro insegn. e genitori ICS Morosini Manara  
 Z? Coro Polifonico San Michele  
 Z? Coroseduto  
 Z? Coro Sinfonico di Milano Giuseppe Verdi  
 Z? Coro Voci Bianche Solo Canto  
 Z? Ensemble Vocale Milanese  
 Z? Ensemble Vocale Mousikè  
 Z? Ensemble Vocale Virgo Vox  
 Z? Gospel Harmonious Quartetto Ghanese  
 Z? Gruppo Corale Capella Mediolanensis  
 Z? Gruppo Vocale Contrattempo  
 Z? Gruppo Vocale Terzo Suono  
 Z? Henderson Singers  
 Z? I Civici Cori e Cappella Mauriziana  
 Z? Il Coro Multietnico Mediolanum  
 Z? I Madrigalisti Ambrosiani  
 Z? In Laetitia Chorus  
 Z? I Piccoli Cantori di Milano  
 Z? Laude Novella  
 Z? Mailänder Kantorei  
 Z? New Sunrise Gospel Choir  
 Z? Nuova Camerata Polifonica di Milano  
 Z? Out of Time  
 Z? Policrome Khoròs  
 Z? Pueri Cantores Gli Usignoli  
 Z? Quattrottave Gruppo Vocale

Z? Quintetto Imperfetto  
 Z? Sankofa Gospel Ensemble  
 Z? Sing a Song  
 Z? The Sweeter Swatters  
 Z? Trillino Selvaggio  
 Z? UnCoroperMilano  
 Z? White Gospel  
 Z? Zero in Condotta  
 Z1 Associazione CHOR U.M. 70  
 Z1 Associazione Culturale Canti Corum  
 Z1 Cappella Musicale S. Marco  
 Z1 Corale Polifonica Nazariana  
 Z1 Coro Alpino Milanese  
 Z1 Coro C.A.I. Milano  
 Z1 Coro Incontrotempo  
 Z1 Nuova Polifonica Ambrosiana  
 Z2 Associazione Cappella Vocale Decanato Turro  
 Z2 Coro Polifonico dell'Acqua Potabile  
 Z2 Coro Polifonico Libercanto  
 Z2 Gruppo Vocale Mysthère  
 Z3 Associazione Culturale Polifonica 10  
 Z3 Complesso Vocale Syntagma  
 z3 Coro Bach di Milano  
 Z3 Corale Polifonica Città Studi  
 Z3 Crescercantando - Voci Bianche  
 Z4 Coro Canticum 96

Z4 Coro Suoni e l'Anpi Sez. Vittoria di Milano  
 Z4 Gruppo Vocale Chanson d'Aube  
 Z4 Schola Gregoriana Mediolanensis  
 Z5 Coro Città di Milano  
 Z5 Coro della Polifonica Ambrosiana  
 Z4 Gruppo Vocale Chanson d'Aube  
 Z5 Nuova Polifonica Ambrosiana  
 Z6 Coro de Victoria  
 Z6 Coro Col Hakolot  
 Z6 Coro Hispano Americano  
 Z6 Coro Orlando Di Lasso  
 Z6 Coro Stelle Alpine  
 Z6 Coro Tomas Luis de Victoria  
 Z6? Livingospel  
 Z7 Corale Polifonica Sforzesca  
 Z7 Coro Cantosospeso  
 Z7 Coro Polifonico "Jubilate Deo"  
 Z8 Associazione Coro Haendel  
 Z8 Coro Arc En Ciel  
 Z8 Coro Aspis  
 Z8 Coro Il Laboratorio Corale  
 Z9? Associazione Choralia  
 Z9 Corale Ambrosiana  
 Z9 Coro Alpino Pavoni  
 Z9 Coro Università degli Studi di MI-Bicocca

Promotore

www.periferiemilano.it  
  
 Consulta Periferie Milano

Organizzazione

Associazione Culturale  
  
 San Materno Figino

Partner



 **ABITARE**  
 società cooperativa



 **comieco**  
 Consorzio Nazionale Recupero e Riciclo degli Intonacchi e Opere Culturali

 **elegraf**  
 ARTI GRAFICHE  
 La stampa da oltre 100 anni  
 www.elegraf.it

 **monouso**  
 www.monouso.it

 **sumus**  
 www.aspicsrl.com

 **Area P**  
 www.periferiemilano.it

# “CORIMILANO” - LOGHI



Promotore



Organizzazione



Partner



## “CORIMILANO” - INIZIATIVE

### - I Venerdì musicali nel borgo

1<sup>a</sup> ed. ottobre-novembre 2011 (Corale Ambrosiana, Corale Polifonica Sforzesca, Complesso Vocale Syntagma, Coro Aspis)

2<sup>a</sup> edizione maggio-giugno 2012 (Coro CAI, Coro Alpino Milanese, Coro Choralia, Trillino Selvaggio)

### - **PERIFERIA chiama! MILANO risponde?**

20 marzo 2012 – Cori x le Periferie

### - **CORI in CORO**

12 Maggio 2012 (I Kolbini, Corale S. maria del Suffragio, Coro Ileana Lucini, Coro Unità Pastorale Forlanini, Coro Kolbe, Schiola Cantorum, Flying Voices, S. Pio V° e S. Maria Calvairate, Coro San Martino di Lambrate)

### - **Musica in Villa**

Maggio-Giugno 2012 (Corale Ambrosiana, Out of Time)

Promotore

[www.periferiemilano.it](http://www.periferiemilano.it)  
**CPM**  
Consulta Periferie Milano

Organizzazione

Associazione  
Culturale  
**San Materno**  
Figino

Partner



**ABITARE**  
società cooperativa



**elegraf**  
ARTI GRAFICHE  
La stampa da oltre 100 anni  
[www.elegraf.it](http://www.elegraf.it)



**sumus**  
[www.aspicsrl.com](http://www.aspicsrl.com)



## “CORIMILANO” - OBIETTIVO

### - Circuito coristico “periferico”

Individuare: luoghi e cori

### - Mosaiko News

Mensile dell'Associazione Culturale MOSAIKO

### - Flashmob

Ingresso Supermercati, uscita Chiese, ...

### - Progetto Affissione “periferica”

Metropolitane, Mercati comunali coperti, Stendardini

Promotore

[www.periferiemilano.it](http://www.periferiemilano.it)  
**CPM**  
Consulta Periferie Milano

Organizzazione

Associazione  
Culturale  
**San Materno**  
**Figino**

Partner



**ABITARE**  
società cooperativa



**elegraf**  
ARTI GRAFICHE  
La stampa da oltre 100 anni  
[www.elegraf.it](http://www.elegraf.it)



**sumus**  
[www.aspicsrl.com](http://www.aspicsrl.com)



# PROGETTO AFFISSIONE “PERIFERICA”

Utilizzo gratuito di spazi di pertinenza comunale “già esistenti” siti in zone di significativo passaggio/frequenza:

## 1. Metropolitana

Destinazione di una parete nei mezzanini delle stazioni “periferiche” da dedicare all’affissione diretta (intitolato “Sotto casa tua”). Le stazioni MM “periferiche” sono 49.

## 2. Mercati rionali comunali “coperti”

Destinazione di una parete da dedicare all’affissione diretta. I Mercati rionali comunali “coperti” sono 25.

## 3. Bacheche zonali

Destinazione di uno dei due quadri degli “stendardini” allocati in tutte le zone periferiche da dedicare all’affissione diretta. Gli stendardini comunali sono di due tipologie: Commerciali (sono 250) ed Istituzionali.

Oltre a ciò, CPM provvederà all’aggiornamento del Calendario delle iniziative riportate sul sito [www.periferiemilano.it](http://www.periferiemilano.it).

Promotore



Organizzazione



Partner





# PROSSIMI APPUNTAMENTI/1

## PERIFERIA chiama! MILANO risponde?

Venerdì 19 ottobre 2012 - ore 21 (Niguarda)

### Il **Commercio** delle Periferie

Martedì 23 ottobre 2012 - ore 21 (Figino)

### Dopo Chorus City ... **Cori** x le Periferie

Venerdì 9 novembre 2012 - ore 21 (Niguarda)

### Progetto **Affissione** "periferica"

Martedì 27 novembre 2012 - ore 21 (Figino)

### Periferie grigie? **Coloriamole!** (Progetto **Peri.colo.**)



Promotore

www.periferiemilano.it  
**CPM**  
Consulta Periferie Milano

Organizzazione

Associazione  
Culturale  
**San Materno**  
Figino

Partner



**ABITARE**  
società cooperativa



**elegraf**  
ARTI GRAFICHE  
La stampa da oltre 100 anni  
www.elegraf.it



**sumus**  
www.aspicsrl.com



# PROSSIMI APPUNTAMENTI/2

**Periferia In Con Tra**

**Lunedì 12 novembre 2012 - ore 18**  
(Urban Center - Galleria Vittorio Emanuele)



Con presentazione del libro  
**Le Periferie del Mondo**

**Nel 2013**  
**Lunedì 21/1, 18/2, 18/3, 15/4, 20/5**



Promotore



Organizzazione



Partner



**PERIFERIA** *chiama!*  
**MILANO** *risponde?*



**CONSULTA PERIFERIE MILANO**  
**Associazione culturale San Materno-Figino**  
**Centro Culturale della Cooperativa**

Promotore



Organizzazione



Partner

