

PERIFERIA *chiama!* **MILANO** *risponde?*

Il Commercio delle Periferie

PERIFERIA *chiama!* **MILANO** *risponde?*



CONSULTA PERIFERIE MILANO **Associazione culturale San Materno-Figino** **Centro Culturale della Cooperativa**

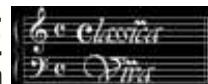
Promotore



Organizza



Partner



CONSULTA PERIFERIE MILANO

Obiettivi

1. Dare **stabile attenzione** alle Periferie
2. Operare per la “**ricomposizione**” socio-territoriale
3. Attivare iniziative di **promozione**

Cos'è?

Costituita a fine del 2005 da realtà associative (attualmente 27 iscritte formalmente: Associazioni **culturali**, del **commercio**, del volontariato **sociale** e comitati di **quartiere**):

- è “**metodo**” di lavoro (non una rappresentanza)

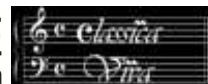
Promotore



Organizza



Partner



SOCI FONDATORI

1. **Asco San Siro**
2. **AscoRembrandt**
3. **Asco Rubens**
4. **Associazione culturale Il Rile**
5. **Centro studi Con Milano Ovest**
6. **Comitato Quartiere Valsesia**
7. **Circolo culturale Don Bignetti**
8. **Circolo MilanoPolis**
9. **Fondazione Carlo Perini**

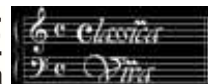
Promotore



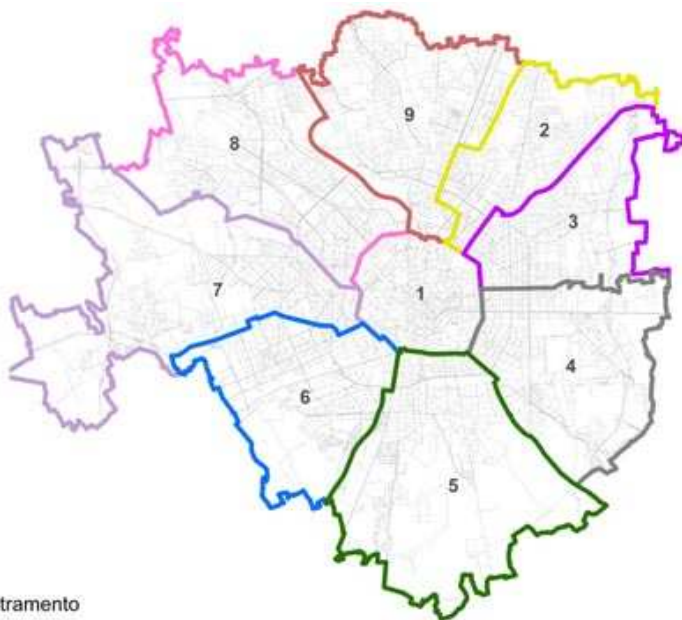
Organizza



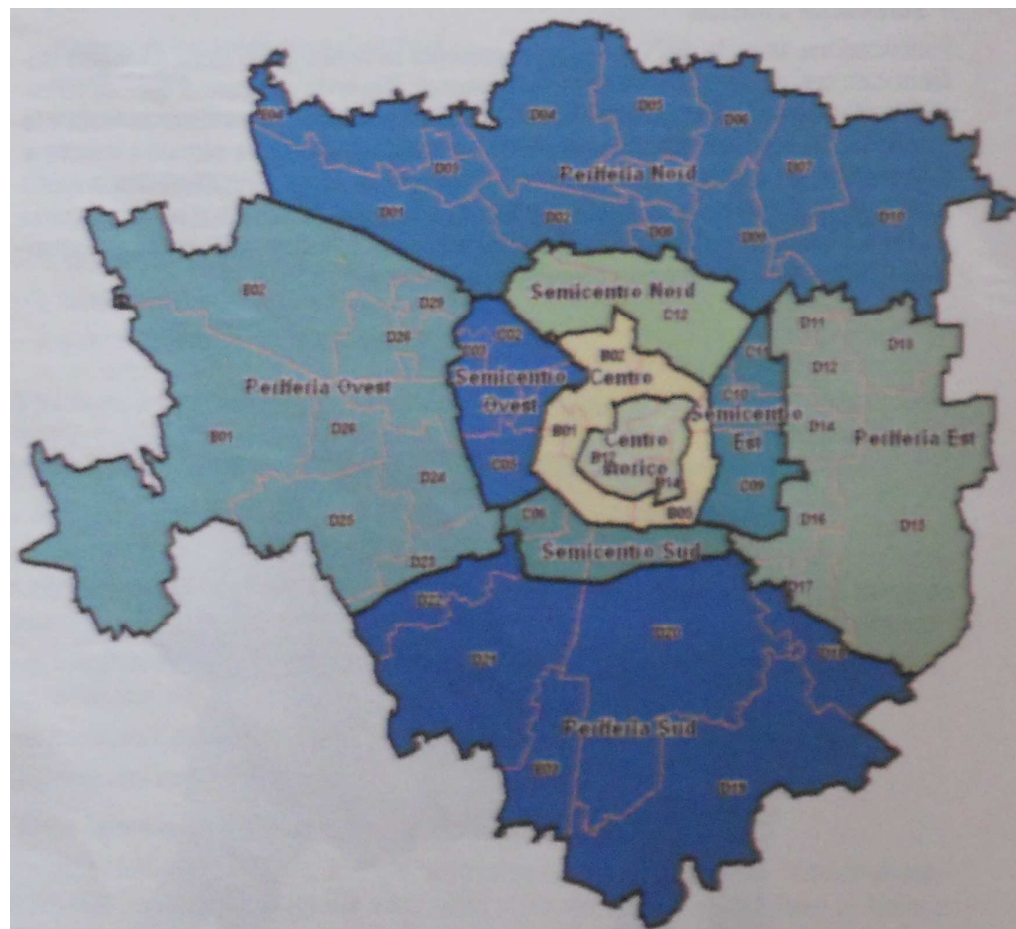
Partner



PERIFERIA: COS'E'?



Zone di Decentramento



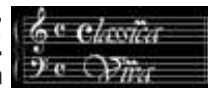
Promotore



Organizza



Partner



PERIFERIA & COMMERCIO

«Investire nelle periferie è un tema importante per Milano, per porre le basi ad uno sviluppo complessivo che veda al centro la persona e la qualità della vita».

Carlo Sangalli
Camera di Commercio di Milano

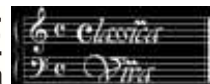
Promotore



Organizza



Partner



PERIFERIA *chiama!* **MILANO** *risponde?*

Il Commercio delle Periferie

DALLA FRAMMENTAZIONE AL “SISTEMA”

C'è l'Area “C”
(“C” come Centro)



Ci vuole l'Area “P”
(“P” come Periferia)



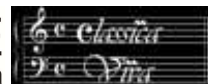
Promotore



Organizza



Partner



Venerdì 19 ottobre 2012 - Niguarda

Il Commercio delle Periferie

Presenta: **Maria Piera BREMMI** Centro Culturale della Cooperativa

Testimoni:

- **Eugenio MARCHITELLI** Asco Via Washington
- **Dario MARTINALLI** Asco San Siro
- **Giuseppe MARTELLO** Asso Bovisa
- **Carlo PROSERPIO** Asco Pratocentenaro

Coordina: **Walter CHERUBINI** Portavoce Consulta Periferie Milano

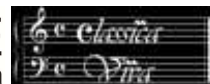
Promotore



Organizza



Partner



TEMI “PERIFERICI”

1. Dalle Feste di Via alle Feste di Quartiere
2. Affissione “periferica”
3. Sosta Assi commerciali “periferici”
4. Puliamo la Via
5. Bookcrossing

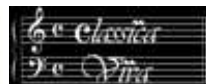
Promotore



Organizza



Partner



PERIFERIA chiama! **MILANO** risponde?

Il Commercio delle Periferie

Martedì 23 ottobre 2012 - Figino

Dopo Chorus City. E adesso?

Cori x le Periferie

Presenta: **Walter CHERUBINI** Portavoce Consulta Periferie Milano

Cura i filmati: **Giorgio BACCHIEGA** Docente di Analisi di testi audiovisivi - Università Cattolica

Testimoni:

- **Giorgio BARENGHI**

Rassegna "Musica in Villa"

- **Tiziano COLLINETTI**

Rassegna "Cori in Coro"

- **Bruno VOLPON**

Rassegna "I Venerdì musicali nel Borgo"

Cori Il Polo
dei Cori
amatoriali
milanesi
 *ilano*

Promotore

www.periferiemilano.it
CPM
Consulta Periferie Milano

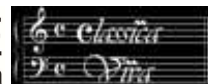
Organizza

 **Associazione
Culturale
San Materno
Figino**

Partner

 **IL CENTRO
CULTURALE**

 **ABITARE**
società cooperativa

 **Classica
De Vita**

 **comieco**
Consorzio Nazionale Recupero e Riciclo
degli Imballaggi a Base Cellulosica

 **eLegraf**
ARTI GRAFICHE
La stampa da oltre 100 anni
www.elegraf.it

 **monouso**
www.monousosrl.it

 **sumus**
www.aspic srl.com

PERIFERIA *chiama!* **MILANO** *risponde?*

Il Commercio delle Periferie

PROSSIMI APPUNTAMENTI/1

Venerdì 19 ottobre 2012 - ore 21 (Niguarda)

Il Commercio delle Periferie

Martedì 23 ottobre 2012 - ore 21 (Figino)

Cori x le Periferie (CoriMilano)

Venerdì 9 novembre 2012 - ore 21 (Niguarda)

Progetto Affissione "periferica"

Martedì 27 novembre 2012 - ore 21 (Figino)

Periferie grigie? Coloriamole! (Peri.colo.)

Promotore

www.periferiemilano.it
CPM
Consulta Periferie Milano

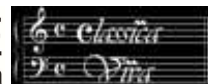
Organizza

Associazione
Culturale
San Materno
Figino

Partner



ABITARE
società cooperativa



comieco
Consorzio Nazionale Recupero e Riciclo
degli Imballaggi a Base Cellulosica

eLegraf
ARTI GRAFICHE
La stampa da oltre 100 anni
www.elegraf.it

monouso
www.monousosrl.it

sumus
www.aspic srl.com

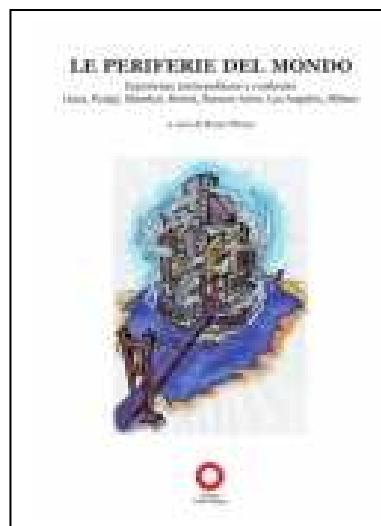
PERIFERIA *chiama!* **MILANO** *risponde?*

Il Commercio delle Periferie

PROSSIMI APPUNTAMENTI/2

Lunedì 12 novembre 2012 - ore 18
(Urban Center – Galleria Vittorio Emanuele)

Periferia In Con Tra



Le Periferie del Mondo



Promotore

www.periferiemilano.it
CPM
Consulta Periferie Milano

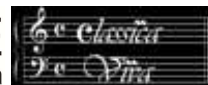
Organizza

Associazione
Culturale
San Materno
Figino

Partner



ABITARE
società cooperativa



comieco
Consorzio Nazionale Recupero e Riciclo
degli Imballaggi a base Cellulosica

elegraf
ARTI GRAFICHE
La stampa da oltre 100 anni
www.elegraf.it

monouso
www.monousosrl.it

sumus
www.aspic srl.com

PERIFERIA *chiama!* **MILANO** *risponde?*

Il Commercio delle Periferie

PERIFERIA *chiama!* **MILANO** *risponde?*



CONSULTA PERIFERIE MILANO

Associazione culturale San Materno-Figino
Centro Culturale della Cooperativa

Promotore



Organizza



Partner

