

6^a Convenzione delle Periferie di Milano

Ci vuole l'Area "P"

Lunedì 15 ottobre 2012 - ore 18

Urban Center



Promotore



Patrocinio

Milano



Comune
di Milano

Partner



LE ALTRE CONVENZIONI

2007 – Convenzione cittadina delle Periferie di Milano

Manfredi PALMERI Presidente Consiglio comunale di Milano, Massimo GIRTANNER Presidente Consiglio di Zona 6

2008 – Le Periferie e l'Informazione

p. Eugenio BRAMBILLA Caritas Milano città, Giangiaco SCHIAVI Corriere della Sera, Fabio PIZZUL Radio Marconi, Giancarlo ROVATI Master in Comunicazione per l'industria culturale- Università Cattolica, Gianni RUSSO ABC- Mensile di Zona 9

2009 – Periferie: tra Expo e PGT

Giangiaco SCHIAVI Corriere della Sera, Fabrizio GRILLO Società Expo Milano 2015, Paolo GATTI Assessorato Sviluppo del Territorio Comune di Milano

2010 – Le Periferie sono Milano?

Manfredi PALMERI Presidente Consiglio comunale di Milano

2011 – Periferie. E adesso?

Daniela BENELLI Assessore Area metropolitana, Decentramento e municipalità Comune di Milano

Promotore



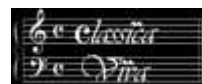
Patrocinio

Milano



Comune
di Milano

Partner



6ª CONVENZIONE DELLE PERIFERIE /1

PROMOZIONE

- **Progetto Affissione "periferica"**

PARTECIPAZIONE

- Progetto "Ciclabilità di Quartiere"
- Progetto "Peri.colo." - Periferie colorate

PERCORSO

- **Periferia InConTra**

(Ciclo incontri mensili, Urban Center - ore 18)

- **PERIFERIA chiama! MILANO risponde?**

(Ciclo incontri mensili, Figino e Niguarda - ore 21)

- **Tavolo Periferie Milano**

Promotore



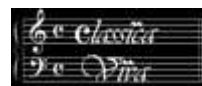
Patrocinio

Milano



Comune
di Milano

Partner



6ª CONVENZIONE DELLE PERIFERIE /2

Intervengono:

- **p. Eugenio Brambilla** (Caritas Milano città)
- **Salvatore Crapanzano** (Coordinamento Comitati Milanese)
- **Paolo Limonta** (Ufficio Relazioni con la Città, Comune Milano)
- **Giovanni Poletti** (Abitare società cooperativa)
- **Massimo Rebotti** (Corriere della Sera)
- **Walter Cherubini** (Consulta Periferie Milano)

Promotore



Patrocinio

Milano

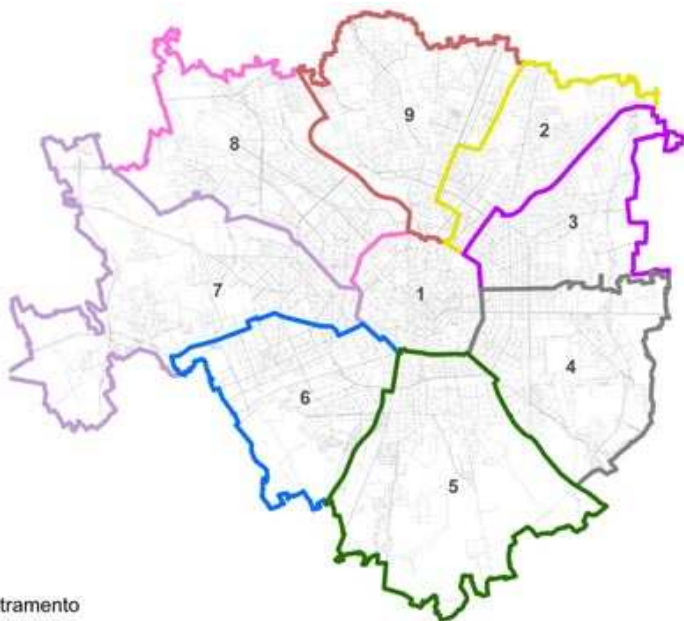


Comune
di Milano

Partner



PERIFERIA: COS'E' /1



Zone di Decentramento



Promotore



Patrocinio

Milano



Comune
di Milano

Partner



PERIFERIA: COS'E' /2

- 100 Centri culturali
- 80 Doposcuola
- 62 Scuole d'Italiano per stranieri
- 102 Teatri "periferici"



Promotore

www.periferiemilano.it
CPM
Consulta Periferie Milano

Patrocinio

Milano



Comune
di Milano

Partner

 **ABITARE**
società cooperativa



 **comieco**
Consorzio Nazionale Recupero e Riciclo
degli Imballaggi a base Cellulosica

 **elegraf**
ARTI GRAFICHE
La stampa da oltre 100 anni
www.elegraf.it

 **monouso**
www.monousosrl.it

 **sumus**
www.aspicsrl.com

PERIFERIA: COS'E' /3 – Teatri "periferici"

Z2 21, Z3 10, Z4 14, Z5 16, Z6 10, Z7 7, Z8 10, Z9 14 = **102**

z2 Area Zelig, Viale Monza 140
 z2 PITI Piccolo Teatro Illegale, Via dei Valtorta 22
 z2 Sala dei Venti, Via Lazzaretto 17
 z2 Teatrino studio Frigia Cinque, Via Frigia 5
 z2 Teatro Blu, Via Cagliari 26
 z2 Teatro dei capovolti, P.za S. Francesca Romana 3
 z2 Teatro del Buratto, Via Pastrengo 16
 z2 Teatro Drammatico dei Pupi, Via Plinio 60
 z2 Teatro Elfo-Puccini, Corso Buenos Aires 33
 z2 Teatro nel Trotter, Via Giacosa 46
 z2 Teatro Officina, Via Sant'Elembardo 2
 z2 Teatro Santo Domingo, Via Rovigno 11/a
 z2 Teatro Verga, Via Giovanni Verga 5
 z2 Teatro Villa, Via Fortezza 28
 z3 Areapergolesi, Via Pergolesi 8
 z3 Spazio Teatro No'hma, Via Andrea Orcagna 2
 z3 Teatro dell'Elfo, Via Ciro Menotti 11
 z3 Teatro Leonardo da Vinci, Via Ampère 1
 z3 Teatro Martinit, Via Pitteri 58
 z3 Teatro Mohole, Via Desiderio 3/9
 z3 Tieffe Teatro Milano-Teatro Oscar, Via Ciro Menotti 11
 z4 Il Politeatro, Viale Lucania 18
 z4 PiM Spazio Scenico, Via Tertulliano 68
 z4 Teatro Arca, Via Bonvesin de La Riva 2
 z4 Teatro della Quattordicesima, Via Oglio 18
 z4 Teatro Franco Parenti, Via Giovanni Cadolini 19
 z4 Teatro Kolbe, Via Kolbe 5
 z4 Teatro La Scala della Vita, Via Piolti de' Bianchi 47
 z4 Teatro Oscar-Pacta dei Teatri, Via Lattanzio 58/A
 z4 Teatro Silvestrianum, Via Maffei 29
 z5 Colla e Figli-Atelier di Marionette, Via Montegani 35/1
 z5 CRT Teatro Salone, Via Ulisse Dini 7
 z5 Pim Off, Via Selvanesco 75,
 z5 Teatro Caravaggio/Il Teatro del Battito, Via Borromini 5

z5 Teatro Cinque, Via Ascanio Sforza 37
 z5 Teatro del Vigentino, Via Matera 5/7
 z5 Teatro di Milano, Largo Mahler 1
 z5 Teatro in Polvere, Via Bastia 15
 z5 Teatro Ringhiera, Via Boifava 17
 z6 Teatro Alfredo Chiesa, Via San Cristoforo 1
 z6 Teatro Comuna Baires, Via Parenzo 7
 z6 Teatro Edi Barrio's, Via Barona 51
 z6 Teatro i, Via Gaudenzio Ferrari 11
 z6 Teatro Libero, Via Savona 10
 z7 Spazio Teatro 89, Via F.lli Zoia 89
 z7 Teatro Caboto, Via Sebastiano Caboto 2
 z7 Teatro del Buratto al Pime, Via Mosè Bianchi 94
 z7 Teatro Rosetum, Via Pisanello 1
 z8 Ciak Webank.it/Fabbrica del Vapore, Via Procaccini 4
 z8 Spazio Scimmie Nude, P.za Perego 11
 z8 Spazio Zazie, Via Lomazzo 11
 z8 Teatro della Memoria, Via Cucchiari 4
 z8 Teatro Out Off, Via Mac Mahon 16
 z9 Argòmm Teatro, Via Graziano Imperatore 40
 z9 La Scighera, Via Candiani 131
 z9 Teatro Blu, Via Cagliari 26
 z9 Teatro della Cooperativa, Via Hermada 8
 z9 Teatro LaCucina, Via Ippocrate 45
 z9 Teatro Pavoni, Via Pavoni 10
 z9 Teatro Puntozero, Via Racconigi 19
 z9 Teatro Sala Fontana, Via Boltraffio 21
 z9 Teatro Verdi, Via Pastrengo 16
 z2 CineTeatro Don Bosco, Via M. Gioia 48
 z2 Cineteatro Santa Maria Beltrade, Via Nino Oxilia 10
 z2 Teatro del Sole, Via S. Emembardo 2
 z2 Teatro Greco, Piazza Greco 11
 z2 Teatro Gregorianum, Via Settala 27
 z2 Teatro S. Maria Goretti, Via M. Gioia 191

z2 Teatro San Basilio, Via Jarach 2
 z3 Cinecircolo Acquabella-Parr.S.Croce, Via Goldoni 75
 z3 Teatro S. Vincenzo de' Paoli, Via Pisacane 32
 z3 Teatro San Leone Magno, Via Carnia 12
 z4 Sala Candia Angeli Custodi, Via Colletta 21
 z4 Teatro Delfino, Via Dalmazia 11
 z4 Teatro Laboratorio Mangiafuoco, Via A.Grasselli 4
 z4 Teatro Sacra Famiglia di Rogoredo, Via Monte Peralba 15
 z4 Teatro The Acting Center, Via F.lli Rosselli, 19/2
 z5 Auditorium San Giacomo, Via San Giacomo 9
 z5 San Cipriano (r), Via Carlo D'Adda 31
 z5 Teatro Asteria, Piazza Carrara 17/1
 z5 Teatro in Povere, Via Bastia 15,
 z5 Teatro San Giovanni Bono, Via S. Paolino 20
 z5 Teatro Sant'Andrea, Via Crema 22
 z5 Teatro Stella, Via Pezzotti 53
 z6 Cinema-Teatro La Creta, Via Allodola 8
 z6 Gruppo Teatro Rosario, Via Solari 22
 z6 Teatro Barbarigo, Via Bordighera 46
 z6 Teatro Orione, Via Fezzan 1
 z6 Teatro San Cipriano, Via Carlo d'Adda 31
 z7 Cinema-Teatro Wagner, P.za Wagner 2
 z7 Cine-Teatro Osoppo 2 San Protaso, Via Osoppo 2
 z7 Teatro Don Aiani, Via F.lli Zanzottera 31
 z8 Cinema Teatro Sant'Anna, Via Albani 56
 z8 Teatro Guanella, Via Dupré 19
 z8 Teatro Santa Cecilia, Via Giovanni della Casa 15
 z8 Teatro Villa Simonetta, Via Stilicone 36
 z8 Teatro-Cinema Orizzonte, P.le Damiano Chiesa
 z9 Teatro alla Ca' Granda, Via Val Daone
 z9 Teatro LaCucina-Olinda, Via Ippocrate 54
 z9 Teatro Nodo, Via Assietta 31
 z9 Teatro San Paolo, Via Cufra 3
 z9 Teatro San Giuseppe, Via Redi 21

Promotore

www.periferiemilano.it

 Consulta Periferie Milano

Patrocinio



Comune
di Milano

Partner

 **ABITARE**
società cooperativa



 **comieco**
Consorzio Nazionale Recupero e Riciclo
degli Imballaggi a base Cellulosica

 **elegraf**
ARTI GRAFICHE
La stampa da oltre 100 anni
www.elegraf.it

 **monouso**
www.monousosrl.it

 **sumus**
www.aspicsrl.com

PERIFERIA: COM'E' TRATTATA? /1

«I quartieri periferici, come al solito, contano meno di altri»

*don Luigi Merola
Associazione 'A voce d''e creature
Napoli*

Promotore

www.periferiemilano.it
CPM
Consulta Periferie Milano

Patrocino

Milano



Comune
di Milano

Partner

 **ABITARE**
società cooperativa



 **eLegraf**
ARTI GRAFICHE
La stampa da oltre 100 anni
www.elegraf.it

 **monouso**
www.monousosrl.it

 **sumus**
www.aspicsrl.com

PERIFERIA: COM'E' TRATTATA? /2

- Circolo Perini

(27 ottobre 2012, 50° a Palazzo Marino)

6.000 € di locazione annua al Comune

- Centro culturale La Cittadella

5.400 € di locazione annua all'Aler

(2013, 40° o funerale nel 2012?)

Promotore

www.periferiemilano.it
CPM
Consulta Periferie Milano

Patrocinio

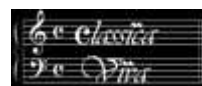
Milano



Comune
di Milano

Partner

 **ABITARE**
società cooperativa



 **eLegraf**
ARTI GRAFICHE
La stampa da oltre 100 anni
www.elegraf.it

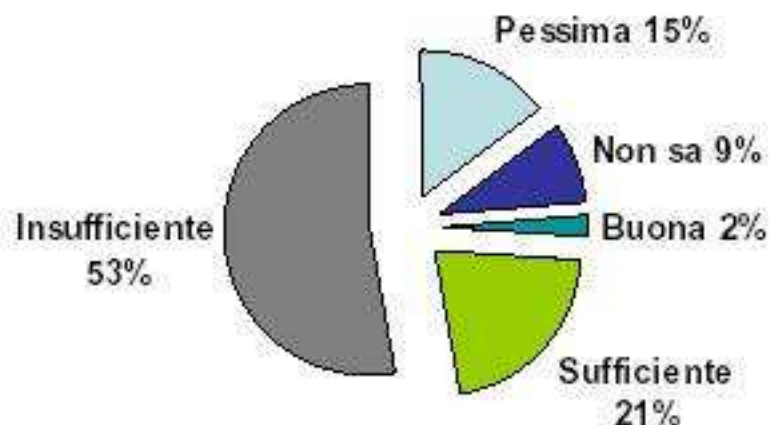
 **monouso**
www.monousosrl.it

 **sumus**
www.aspicsrl.com

PERIFERIA: COM'E' TRATTATA? /3

«... *faticheranno a capire perché un patrimonio dell'umanità (scavi di Pompei) possa essere gestito come il cortile di un condominio di periferia*».
(Alessandra Arachi, Corriere, 13.7.2012)

Com'è l'informazione per le Periferie?



Promotore



Patrocinio

Milano



Comune di Milano

Partner



PERIFERIA: COM'E' TRATTATA? /4

«Nei miei primi cento giorni ridarò dignità alle periferie, le riporterò al centro»

**Giuliano Pisapia
Candidato Sindaco di Milano**

I "primi «cento giorni» della giunta Pisapia (che sono ormai di più) dimostrano che pensare a una città partendo dalle periferie è molto più complicato che prometterlo".

(Massimo Rebotti, Corriere, 23.12.2011)

Promotore



Patrocinio

Milano



Comune
di Milano

Partner



DALLA FRAMMENTAZIONE AL "SISTEMA"

C'è l'Area "C"
("C" come Centro)



Ci vuole l'Area "P"
("P" come Periferia)



Promotore



Patrocínio

Milano



Comune
di Milano

Partner



PROGETTO AFFISSIONE "PERIFERICA" /1

Utilizzo gratuito di spazi di pertinenza comunale "già esistenti" siti in zone di significativo passaggio/frequenza:

1. Metropolitana

Destinazione di una parete nei mezzanini delle stazioni "periferiche" da dedicare all'affissione diretta (intitolato "Sotto casa tua"). Le stazioni MM "periferiche" sono 49.

2. Mercati rionali comunali "coperti"

Destinazione di una parete da dedicare all'affissione diretta. I Mercati rionali comunali "coperti" sono 25.

3. Bacheche zonali

Destinazione di uno dei due quadri degli "stendardini" allocati in tutte le zone periferiche da dedicare all'affissione diretta. Gli stendardini comunali sono di due tipologie: Commerciali (sono 250) ed Istituzionali.

NB - CPM aggiornerà il Calendario delle iniziative riportate sul sito www.periferiemilano.it.



Promotore



Patrocinio

Milano



Comune
di Milano

Partner



PROGETTO AFFISSIONE "PERIFERICA" /2

Report 5 - Risposte favorevoli 91 (+1 non interessata)

9 Zona 2, 7 Zona 3, 8 Zona 4, 6 Zona 5, 9 Zona 6, 18 Zona 7, 20 Zona 8, 11 Zona 9, 3 Altro.

347 segnalazioni per 48 Stazioni MM "periferiche" e 22 Mercati Comunali coperti.

Segnalazioni apprezzabile per **29 Stazioni MM e 6 Mercati comunali coperti:**

- 2 con almeno 15 segnalazioni (Stazioni MM1 Lotto, Bisceglie);
- 10 con almeno 10 segnalazioni (Stazioni MM1 Inganni, Primaticcio, Bande Nere, De Angeli; Stazioni MM1-2 Loreto; Stazioni MM3 Affori FN, Affori Centro, Maciachini, Zara; Mercati Comunali coperti Baggio).

- 23 con almeno 5 segnalazioni (Stazioni MM1 Gambara, Bonola, Uruguay, QT8, Amendola, Villa San Giovanni, Precotto, Rovereto, Pasteur; Stazioni MM2 Abbiategrasso, Romolo, Lambrate, Piola, Caiazzo, Gioia, Garibaldi FS; Stazioni MM2-3 Centrale; Stazioni MM3 Comasina, Dergano, Sondrio; Mercati Comunali coperti Selinunte, Wagner, Prealpi, Quarto Oggiaro, Zara).

Promotore



Patrocinio

Milano



Comune
di Milano

Partner



PERIFERIA "PARTECIPATA"

- Progetto
"Ciclabilità di Quartiere"

- Progetto "Peri.colo."
(Periferie colorate)



Promotore



Patrocinio

Milano



Comune
di Milano

Partner



TAVOLO PERIFERIE MILANO

Sono vari i soggetti (associazioni, università, istituzioni, fondazioni) che, di tanto in tanto, dedicano attenzione allo "specifico" periferia. Però, mancano la continuità e la messa in comune di questi apporti. Allora, perché non far convergere in un "Tavolo Periferie Milano" tutte queste ricchezze disperse?

Promotore



Patrocinio

Milano



Comune
di Milano

Partner



PROSSIMI APPUNTAMENTI/1

Venerdì 19 ottobre 2012 - ore 21 (Niguarda)

Il **Commercio** delle Periferie

Martedì 23 ottobre 2012 - ore 21 (Figino)

Cori x le Periferie (**CoriMilano**)

Venerdì 9 novembre 2012 - ore 21 (Niguarda)

Progetto **Affissione** "periferica"

Martedì 27 novembre 2012 - ore 21 (Figino)

Periferie grigie? **Coloriamole!** (**Peri.colo.**)



Promotore



Patrocino

Milano



Comune
di Milano

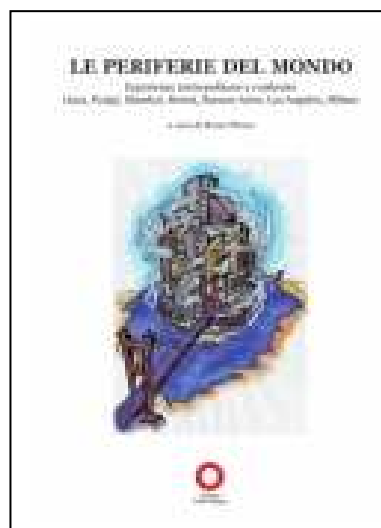
Partner



PROSSIMI APPUNTAMENTI/2

Periferia In Con Tra

Lunedì 12 novembre 2012 - ore 18 (Urban Center)



Le Periferie del Mondo



Promotore



Patrocino

Milano



Comune
di Milano

Partner

